



CIF COOPÉRATIVE
10 rue de Bel Air
44000 - Nantes
Tel.02 40 99 40 90

PLAN DE COMMERCIALISATION

CARRE MELLINET

ZAC de la caserne Mellinet - Nantes

| NIVEAU | TYPE | BAT | LOT |
|--------|------|-----|-----|
| R+5 | T6 | A | 28 |

| Surface habitable | | |
|-------------------|-----------------------|----------------|
| ENTRÉE | 12,27 | m ² |
| SÉJOUR - CUISINE | 34,56 | m ² |
| SDE 1 | 6,04 | m ² |
| SDE 2 | 3,19 | m ² |
| WC 1 | 1,24 | m ² |
| CHAMBRE 1 | 10,16 | m ² |
| CHAMBRE 2 | 10,15 | m ² |
| CHAMBRE 3 | 10,65 | m ² |
| CHAMBRE 4 | 13,81 | m ² |
| CHAMBRE 5 | 13,79 | m ² |
| Annexes | Total | 115,86 |
| TERRASSE 1 | 9,33 | m ² |
| TERRASSE 2 | 5,55 | m ² |
| JARDINIÈRES | 4,04 | m ² |
| | Total | 18,92 |
| | Total privatif | 134,78 |

Nota : la surface des placards est incluse dans celle des pièces attenantes

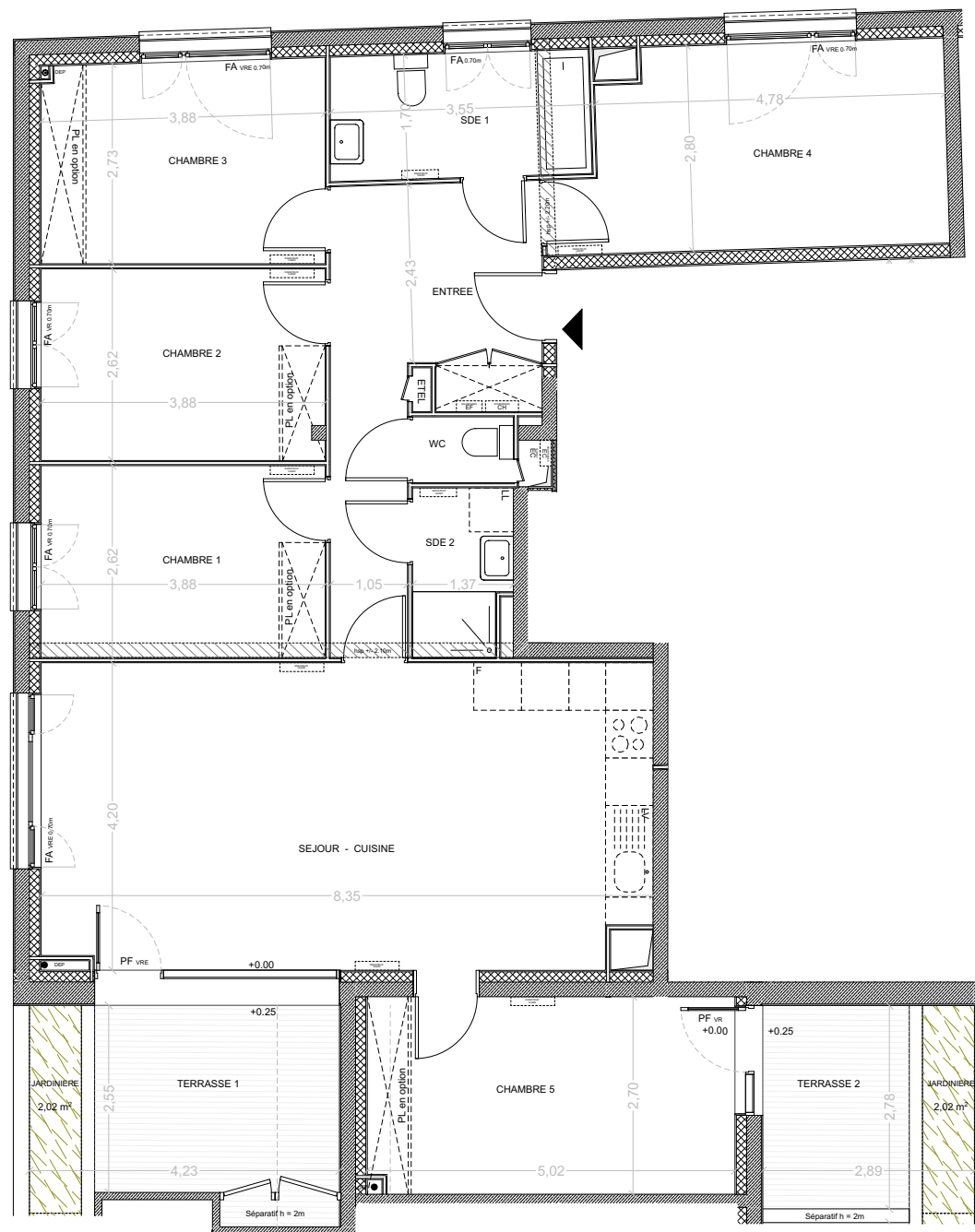
PLAN DE REPERAGE



DOSSIER COMMERCIAL

Date 30/07/2024

Ind. A



Sur les plans de vente ne figurent pas en général les retombées, soffites, faux-plafonds, canalisations, radiateurs, climatiseur, convecteur ; toutefois, lorsque ces éléments sont figurés, ils le sont à titre purement indicatif et non contractuel, le positionnement définitif de ces ouvrages étant susceptible d'évoluer en fonction des études techniques des différents corps d'état. Les côtes et les surfaces peuvent varier en fonction d'imprévisibles techniques.