



Maîtrise d'ouvrage
 SCCV Mendes France 2
 10 rue de Bel Air
 44 032 Nantes CEDEX 1
 Tél. : 02.40.99.40.90
 www.groupepecif.com



MF2 - Rue d'Aquitaine - Rue de Dax
 44800 Saint-Herblain

PDV - Logement 101

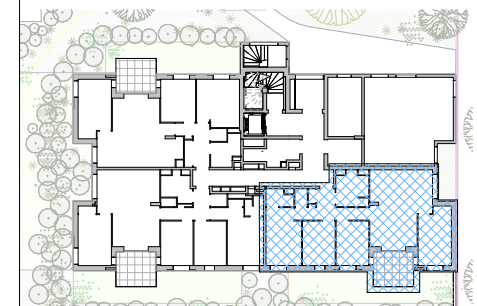
Batiment A Nord

RDC

T5

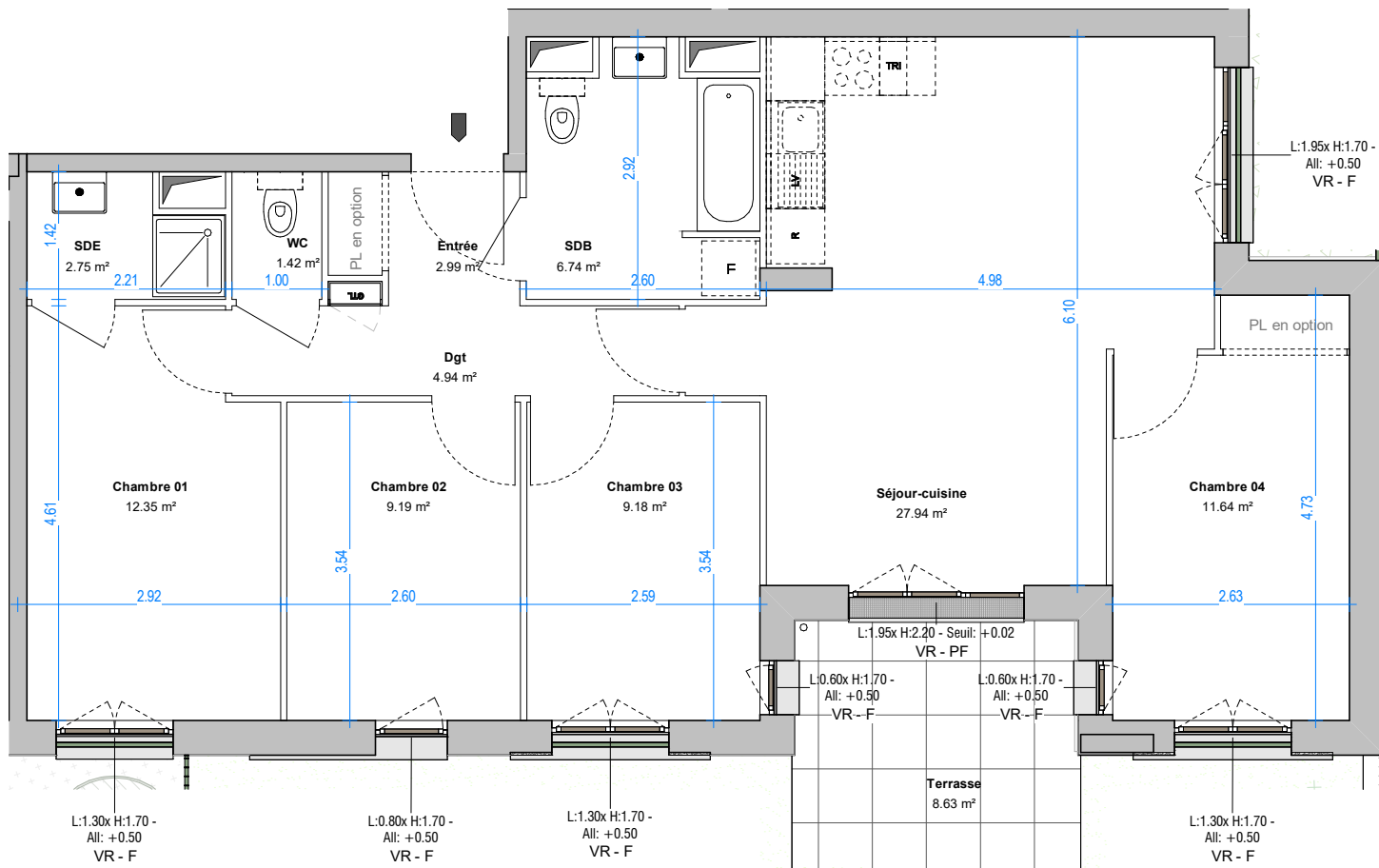


PDV - Logement 101	
Nom	Surface finale
Séjour-cuisine	27.94
Chambre 01	12.35
Chambre 04	11.64
Chambre 02	9.19
Chambre 03	9.18
SDB	6.74
Dgt	4.94
Entrée	2.99
SDE	2.75
WC	1.42
SURFACE HABITABLE	89.14
Jardin	29.81
Terrasse	8.63



Indice : A

10/02/2024



Nota : Sur les plans de vente ne figurent pas en général les retombées, soffites, faux-plafonds, canalisations, radiateurs, climatiseur, convecteurs ; toutefois, lorsque ces éléments sont figurés, ils le sont à titre purement indicatif et non contractuel, le positionnement définitif de ces ouvrages étant susceptible d'évoluer en fonction des études techniques des différents corps d'états.



Maîtrise d'ouvrage
 SCCV Mendes France 2
 10 rue de Bel Air
 44 032 Nantes CEDEX 1
 Tél. : 02.40.99.40.90
 www.groupecef.com



MF2 - Rue d'Aquitaine - Rue de Dax
 44800 Saint-Herblain

PDV - Logement 101 Jardin

Batiment A Nord

RDC

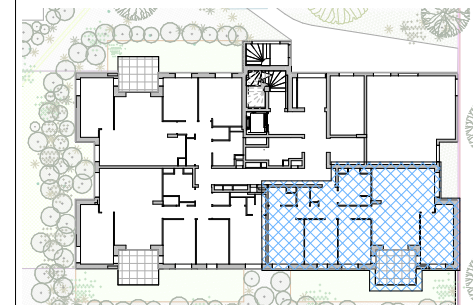
T5



PDV - Logement 101	
Nom	Surface finale

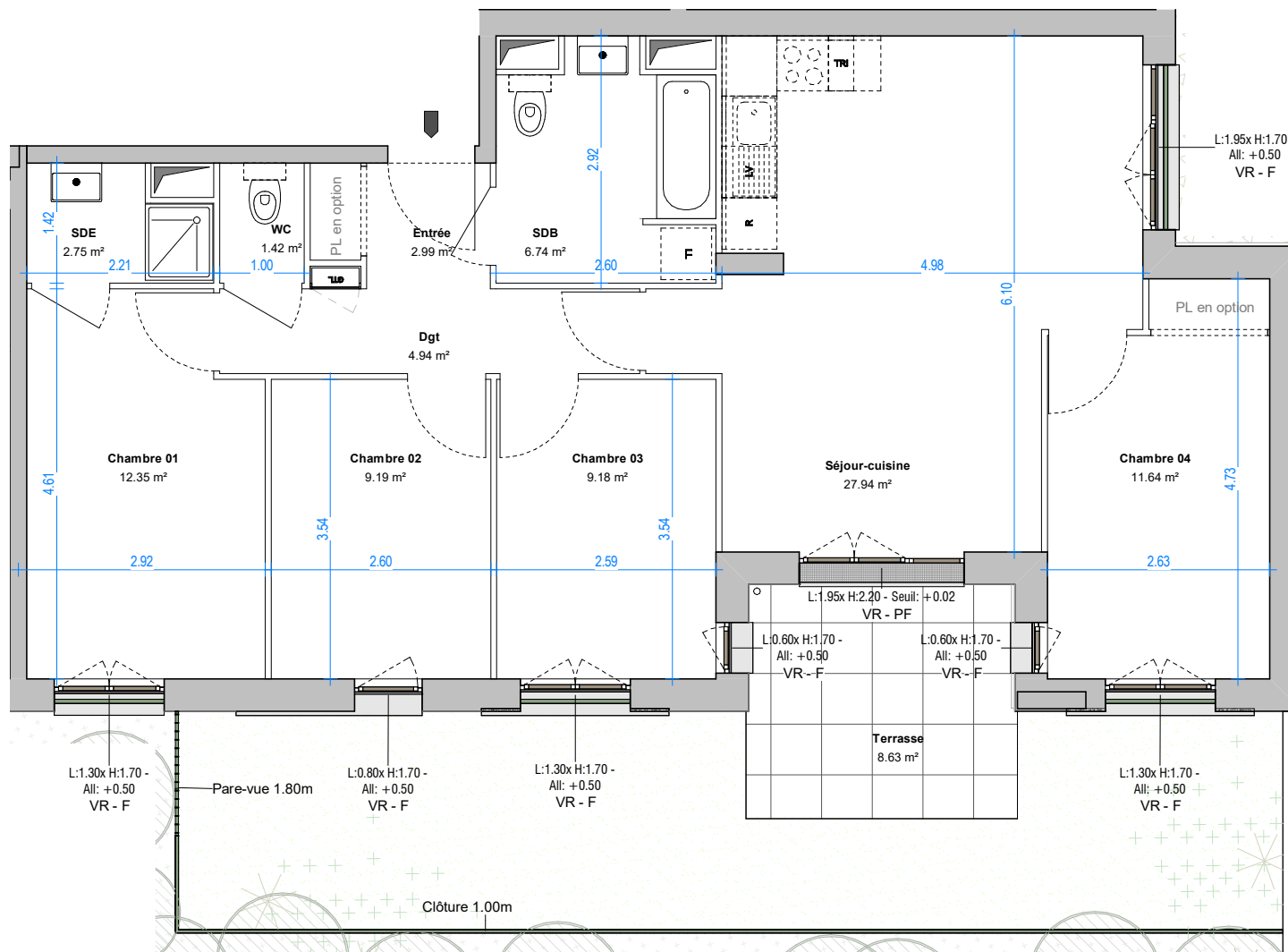
Séjour-cuisine	27.94
Chambre 01	12.35
Chambre 04	11.64
Chambre 02	9.19
Chambre 03	9.18
SDB	6.74
Dgt	4.94
Entrée	2.99
SDE	2.75
WC	1.42
SURFACE HABITABLE	89.14

Jardin	29.81
Terrasse	8.63



Indice : A

10/02/2024



Nota : Sur les plans de vente ne figurent pas en général les retombées, soffites, faux-plafonds, canalisations, radiateurs, climatiseur, convecteurs ; toutefois, lorsque ces éléments sont figurés, ils le sont à titre purement indicatif et non contractuel, le positionnement définitif de ces ouvrages étant susceptible d'évoluer en fonction des études techniques des différents corps d'états.