



Maîtrise d'ouvrage
 SCCV Mendes France 2
 10 rue de Bel Air
 44 032 Nantes CEDEX 1
 Tél. : 02.40.99.40.90
 www.groupepecif.com



MF2 - Rue de Dax
 44800 Saint-Herblain

PDV - Logement 04

Bâtiment A Sud

RDC

T5

94.97 m²

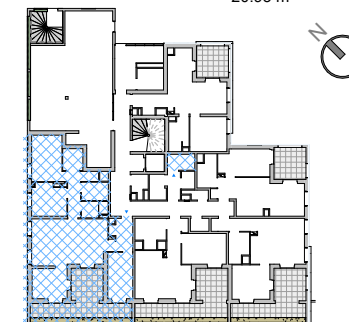


PDV - A04

Nom	Surface finale
-----	----------------

Séjour / Cuisine	30.38 m ²
Chambre 4	12.08 m ²
Chambre 2	9.94 m ²
Chambre 3	9.43 m ²
Chambre 1	9.03 m ²
Dégagement	5.59 m ²
Entrée	5.46 m ²
SDB	4.25 m ²
Cellier	3.79 m ²
SDE	3.52 m ²
WC	1.50 m ²
	94.97 m ²

Terrasse	12.18 m ²
Loggia	8.75 m ²
	20.93 m ²



Indice : A

04/06/2024

Nota : Sur les plans de vente ne figurent pas en général les retombées, soffites, faux-plafonds, canalisations, radiateurs, climatiseur, convecteurs ; toutefois, lorsque ces éléments sont figurés, ils sont à titre purement indicatif et non contractuel, le positionnement définitif de ces ouvrages étant susceptible d'évoluer en fonction des études techniques des différents corps d'états.

