



CIF COOPERATIVE  
10 rue de Bel Air  
44000 - Nantes  
Tel.02 40 99 40 90

**PLAN DE COMMERCIALISATION**

**CARRE MELLINET**

ZAC de la caserne Mellinet - Nantes

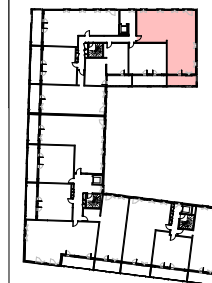
NIVEAU	TYPE	BAT	LOT
R+1	T5	A	08

Surface habitable		
ENTRÉE	7,89	m <sup>2</sup>
SÉJOUR - CUISINE	39,60	m <sup>2</sup>
SDE 1	5,94	m <sup>2</sup>
SDE 2	2,66	m <sup>2</sup>
WC	1,47	m <sup>2</sup>
CHAMBRE 1	11,74	m <sup>2</sup>
CHAMBRE 2	11,69	m <sup>2</sup>
CHAMBRE 3	11,30	m <sup>2</sup>
CHAMBRE 4	11,88	m <sup>2</sup>
<b>Total</b>	<b>104,17</b>	<b>m<sup>2</sup></b>

Annexes		
LOGGIA	11,02	m <sup>2</sup>
<b>Total</b>	<b>11,02</b>	<b>m<sup>2</sup></b>
<b>Total privatif</b>	<b>115,19</b>	<b>m<sup>2</sup></b>

Nota : la surface des placards est incluse dans celle des pièces attenantes

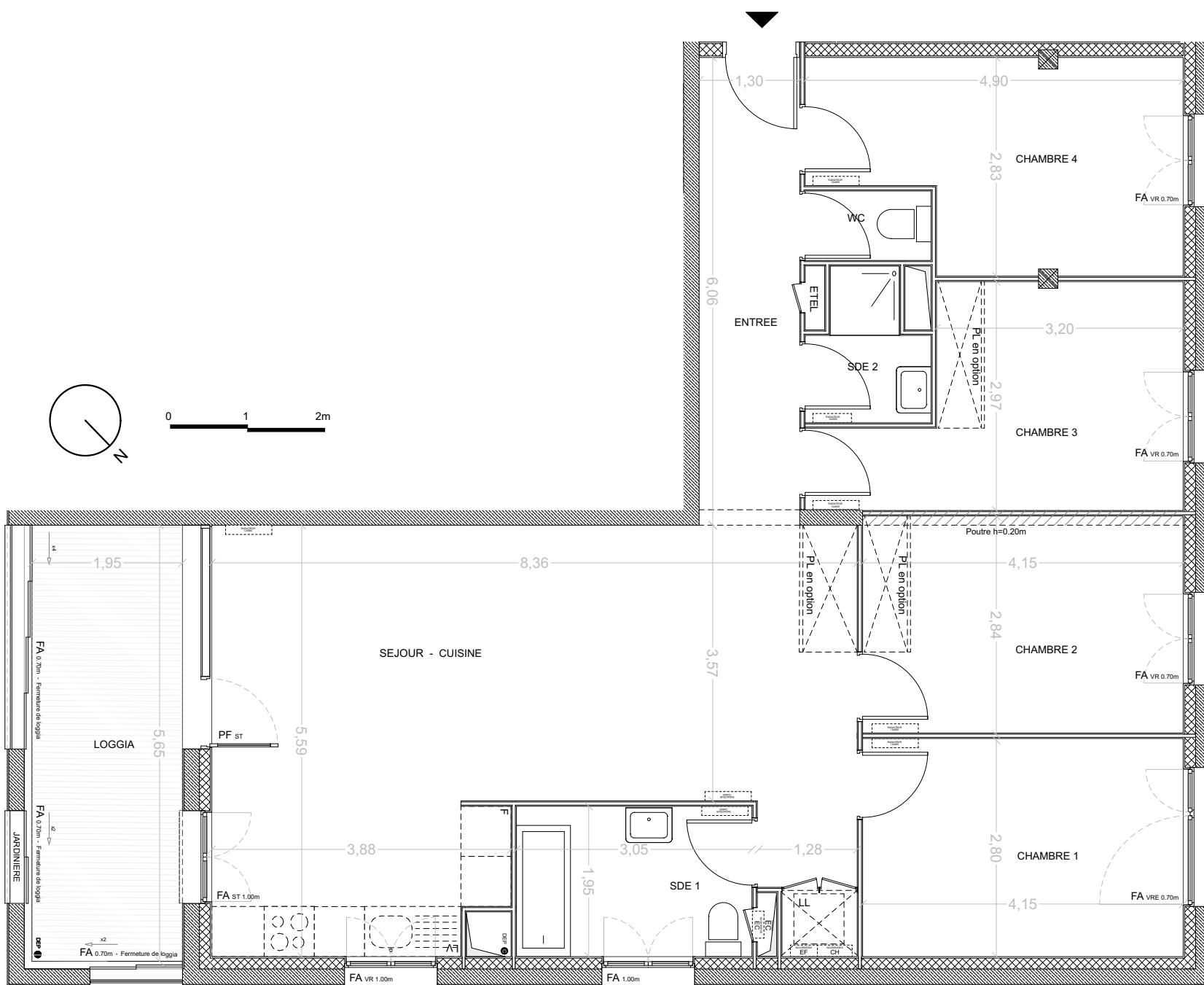
**PLAN DE REPERAGE**



**DOSSIER COMMERCIAL**

Date 30/07/2024

Ind. A



Sur les plans de vente ne figurent pas en général les rebombées, soffites, faux-plafonds, canalisations, radiateurs, climatiseur, convecteur ; toutefois, lorsque ces éléments sont figurés, ils le sont à titre purement indicatif et non contractuel, le positionnement définitif des ces ouvrages étant susceptible d'évoluer en fonction des études techniques des différents corps d'état. Les côtes et les surfaces peuvent varier en fonction d'imprévisibles techniques.