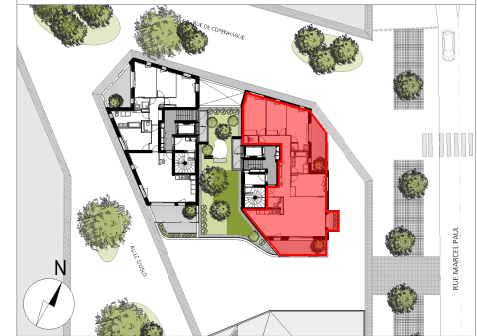




Maîtrise d'ouvrage  
**SCCV DUO DES CIMES**  
 10 rue de Bel Air CS53205  
 44 032 NANTES CEDEX 1  
 Tel. : 02 40 99 40 90  
 www.groupecef.com

## DUO DES CIMES

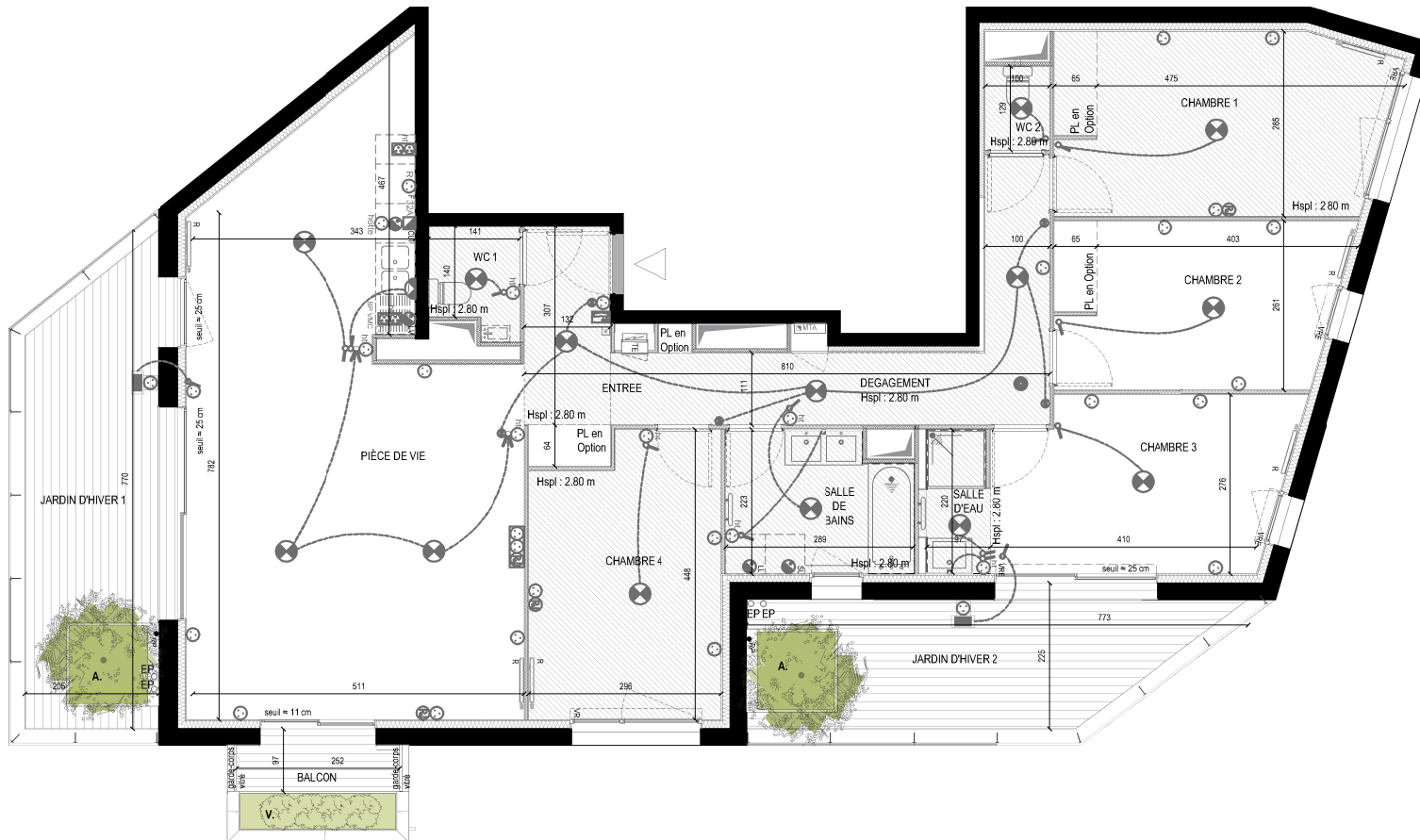
5 rue de Copenhague  
 44000 NANTES



N° Logement : 39

Bâtiment A R+12 T5 A121

	Surface habitable
Entrée	4,80 m <sup>2</sup>
Pièce de vie	41,20 m <sup>2</sup>
Chambre 1	13,60 m <sup>2</sup>
Chambre 2	10,70 m <sup>2</sup>
Chambre 3 + SDE	14,20 m <sup>2</sup>
Chambre 4	12,40 m <sup>2</sup>
Salle de bains	6,10 m <sup>2</sup>
WC 1	2,20 m <sup>2</sup>
WC 2	1,50 m <sup>2</sup>
Dégagement	11,70 m <sup>2</sup>
<b>Total habitable</b>	<b>118.40 m<sup>2</sup></b>
Jardin d'hiver 1	12,30 m <sup>2</sup>
Jardin d'hiver 2	11,00 m <sup>2</sup>
Balcon	1,80 m <sup>2</sup>
<b>Total privatif</b>	<b>143.50 m<sup>2</sup></b>



0 1 2 3 4 5m

Indice 1

Avril 2022

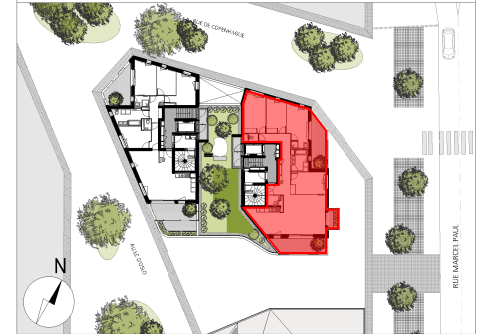
Nota : des modifications sont susceptibles d'être apportées à ce plan en fonction des nécessités techniques ou administratives de la réalisation, tant en ce qui concerne les dimensions libres de l'équipement et les hauteurs de seuil pour l'accès aux terrasses et loggias. Les surfaces indiquées sont approximatives, les retombées, faux-plafonds, l'emplacement des équipements ainsi que le nombre et dimensions des végétaux sont figurés à titre indicatif.



Maîtrise d'ouvrage  
**SCCV DUO DES CIMES**  
 10 rue de Bel Air CS53205  
 44 032 NANTES CEDEX 1  
 Tel. : 02 40 99 40 90  
 www.groupecef.com

## DUO DES CIMES

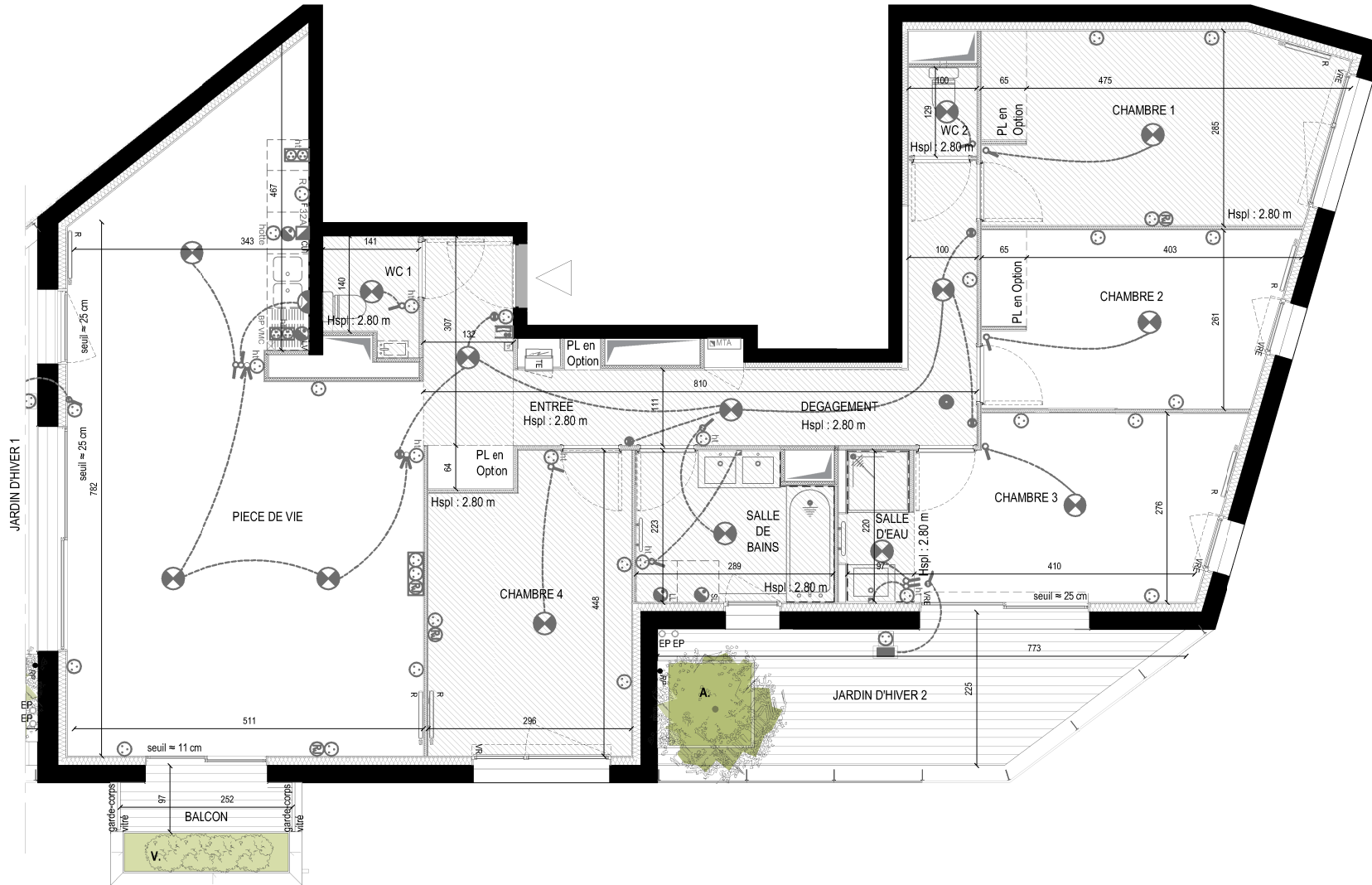
5 rue de Copenhague  
 44000 NANTES



N° Logement : 39

Bâtiment A R+12 T5 A121

	Surface habitable
Entrée	4,80 m <sup>2</sup>
Pièce de vie	41,20 m <sup>2</sup>
Chambre 1	13,60 m <sup>2</sup>
Chambre 2	10,70 m <sup>2</sup>
Chambre 3 + SDE	14,20 m <sup>2</sup>
Chambre 4	12,40 m <sup>2</sup>
Salle de bains	6,10 m <sup>2</sup>
WC 1	2,20 m <sup>2</sup>
WC 2	1,50 m <sup>2</sup>
Dégagement	11,70 m <sup>2</sup>
<b>Total habitable</b>	<b>118.40 m<sup>2</sup></b>
Jardin d'hiver 1	12,30 m <sup>2</sup>
Jardin d'hiver 2	11,00 m <sup>2</sup>
Balcon	1,80 m <sup>2</sup>
<b>Total privatif</b>	<b>143.50 m<sup>2</sup></b>



Nota : des modifications sont susceptibles d'être apportées à ce plan en fonction des nécessités techniques ou administratives de la réalisation, tant en ce qui concerne les dimensions libres de l'équipement et les hauteurs de seuil pour l'accès aux terrasses et loggias. Les surfaces indiquées sont approximatives, les retombées, faux-plafonds, l'emplacement des équipements ainsi que le nombre et dimensions des végétaux sont figurés à titre indicatif.