



Maîtrise d'ouvrage
 SCCV Mendes France 2
 10 rue de Bel Air
 44 032 Nantes CEDEX 1
 Tél. : 02.40.99.40.90
 www.groupepecif.com



MF2 - Rue de Dax
 44800 Saint-Herblain

PDV - Logement 29

Bâtiment A Sud

R+5

T4

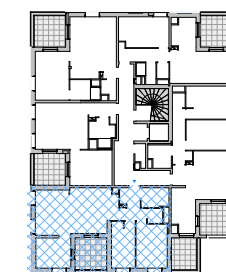
74.25 m²



PDV - A29	
Nom	Surface finale

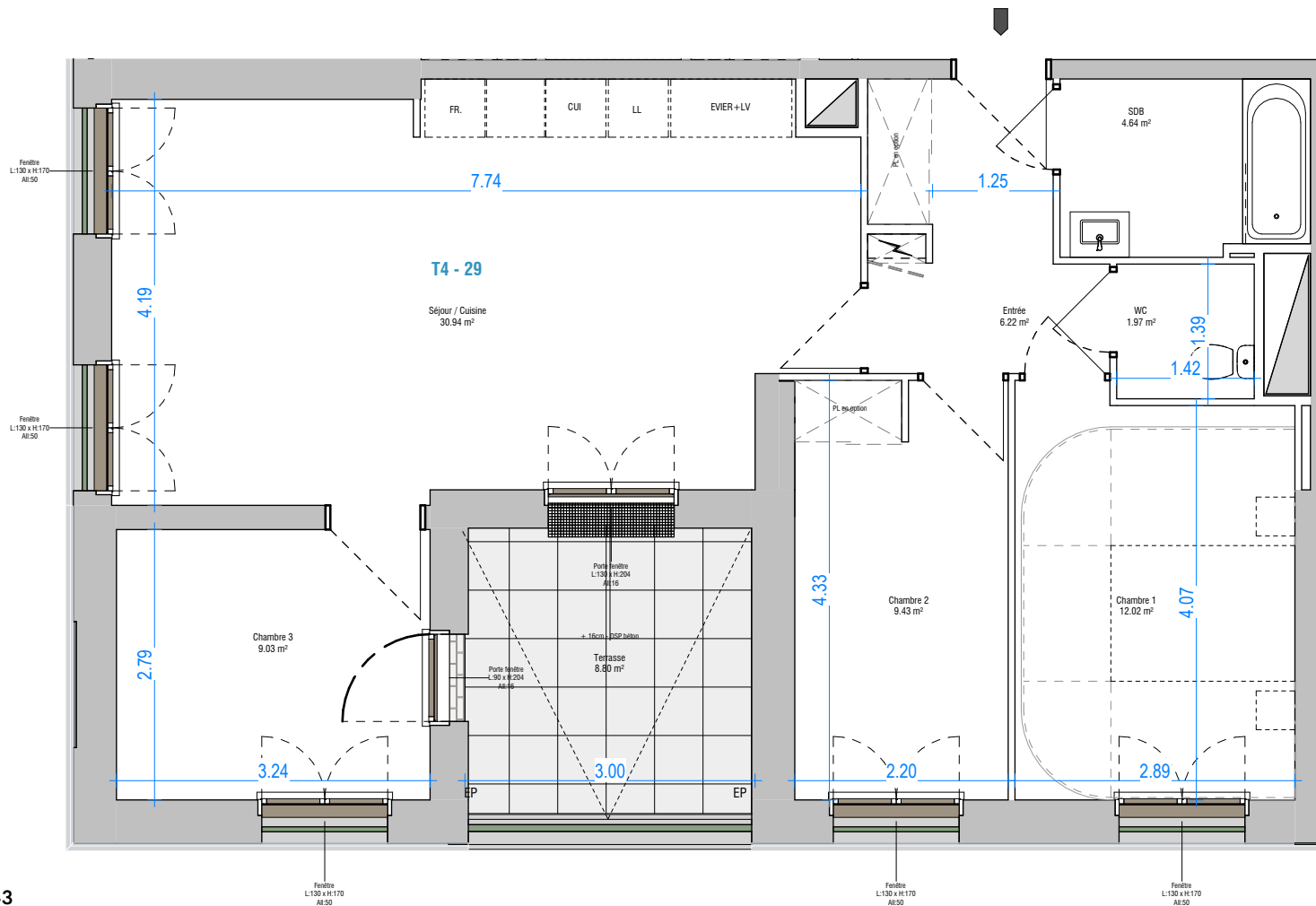
Séjour / Cuisine	30.94 m ²
Chambre 1	12.02 m ²
Chambre 2	9.43 m ²
Chambre 3	9.03 m ²
Entrée	6.22 m ²
SDB	4.64 m ²
WC	1.97 m ²
	74.25 m ²

Terrasse	8.80 m ²
	8.80 m ²



Indice : A

04/06/2024



Nota : Sur les plans de vente ne figurent pas en général les retombées, soffites, faux-plafonds, canalisations, radiateurs, climatiseur, convecteurs ;
 toutefois, lorsque ces éléments sont figurés, ils le sont à titre purement indicatif et non contractuel, le positionnement définitif de ces ouvrages étant
 susceptible d'évoluer en fonction des études techniques des différents corps d'états.