



Maîtrise d'ouvrage  
 SCCV Mendes France 2  
 10 rue de Bel Air  
 44 032 Nantes CEDEX 1  
 Tél. : 02.40.99.40.90  
 www.groupepecif.com



MF2 - Rue de Dax  
 44800 Saint-Herblain

## PDV - Logement 24

Bâtiment A Sud

R+4

T4

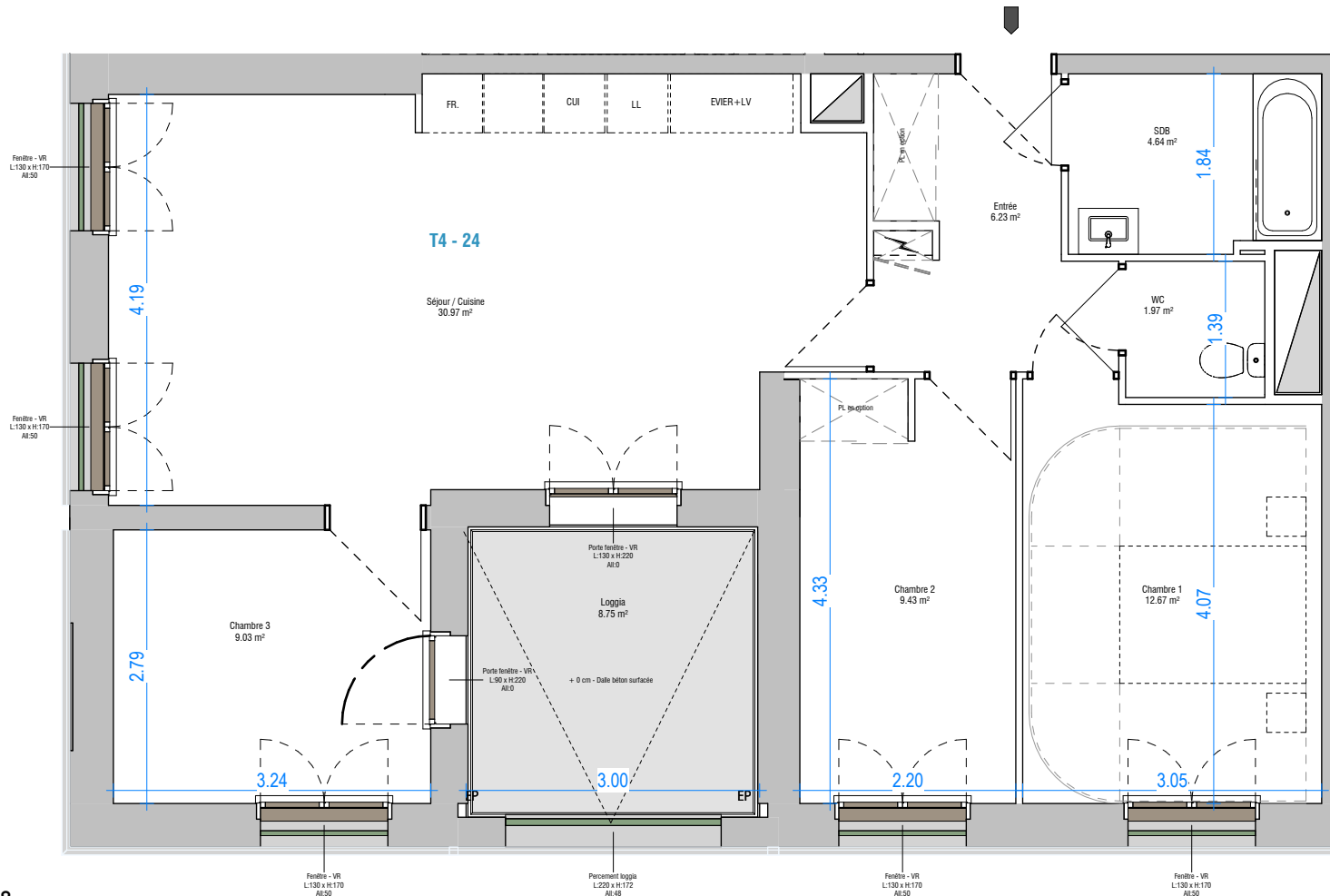
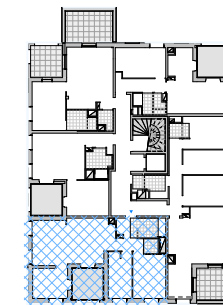
74.94 m<sup>2</sup>



PDV - A24

Nom	Surface finale
Séjour / Cuisine	30.97 m <sup>2</sup>
Chambre 1	12.67 m <sup>2</sup>
Chambre 2	9.43 m <sup>2</sup>
Chambre 3	9.03 m <sup>2</sup>
Entrée	6.23 m <sup>2</sup>
SDB	4.64 m <sup>2</sup>
WC	1.97 m <sup>2</sup>
	74.94 m <sup>2</sup>

Loggia	8.75 m <sup>2</sup>
	8.75 m <sup>2</sup>



Nota : Sur les plans de vente ne figurent pas en général les retombées, soffites, faux-plafonds, canalisations, radiateurs, climatiseurs, convecteurs ; toutefois, lorsque ces éléments sont figurés, ils sont à titre purement indicatif et non contractuel, le positionnement définitif de ces ouvrages étant susceptible d'évoluer en fonction des études techniques des différents corps d'états.