



Maîtrise d'ouvrage  
 SCCV Mendes France 2  
 10 rue de Bel Air  
 44 032 Nantes CEDEX 1  
 Tél. : 02.40.99.40.90  
 www.groupepecif.com



MF2 - Rue de Dax  
 44800 Saint-Herblain

### PDV - Logement 23

Bâtiment A Sud

R+4

T4

82.01 m<sup>2</sup>

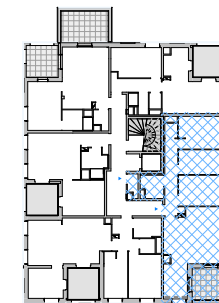


PDV - A23

Nom	Surface finale
-----	----------------

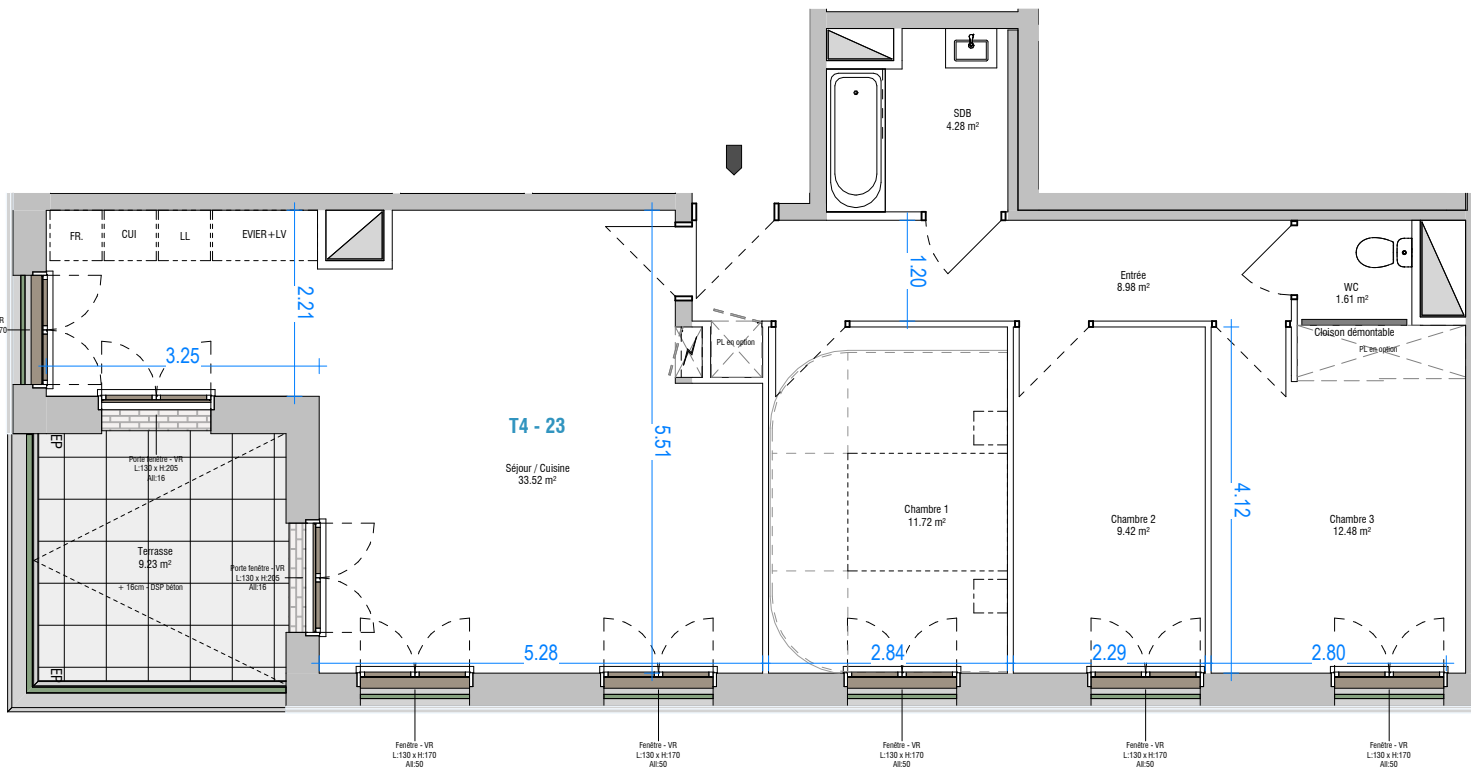
Séjour / Cuisine	33.52 m <sup>2</sup>
Chambre 3	12.48 m <sup>2</sup>
Chambre 1	11.72 m <sup>2</sup>
Chambre 2	9.42 m <sup>2</sup>
Entrée	8.98 m <sup>2</sup>
SDB	4.28 m <sup>2</sup>
WC	1.61 m <sup>2</sup>
	82.01 m <sup>2</sup>

Terrasse	9.23 m <sup>2</sup>
	9.23 m <sup>2</sup>



Indice : A

04/06/2024



Nota : Sur les plans de vente ne figurent pas en général les retombées, soffites, faux-plafonds, canalisations, radiateurs, climatiseur, convecteurs ; toutefois, lorsque ces éléments sont figurés, ils sont à titre purement indicatif et non contractuel, le positionnement définitif de ces ouvrages étant susceptible d'évoluer en fonction des études techniques des différents corps d'états.