



Maîtrise d'ouvrage
 SCCV Mendes France 2
 10 rue de Bel Air
 44 032 Nantes CEDEX 1
 Tél. : 02.40.99.40.90
 www.groupepecif.com



MF2 - Rue de Dax
 44800 Saint-Herblain

PDV - Logement 18

Bâtiment A Sud

R+3

T4

81.89 m²

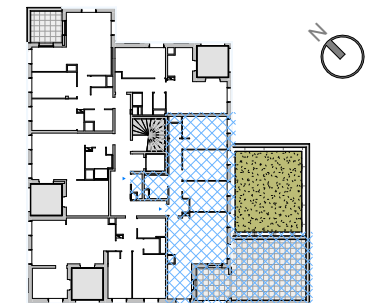
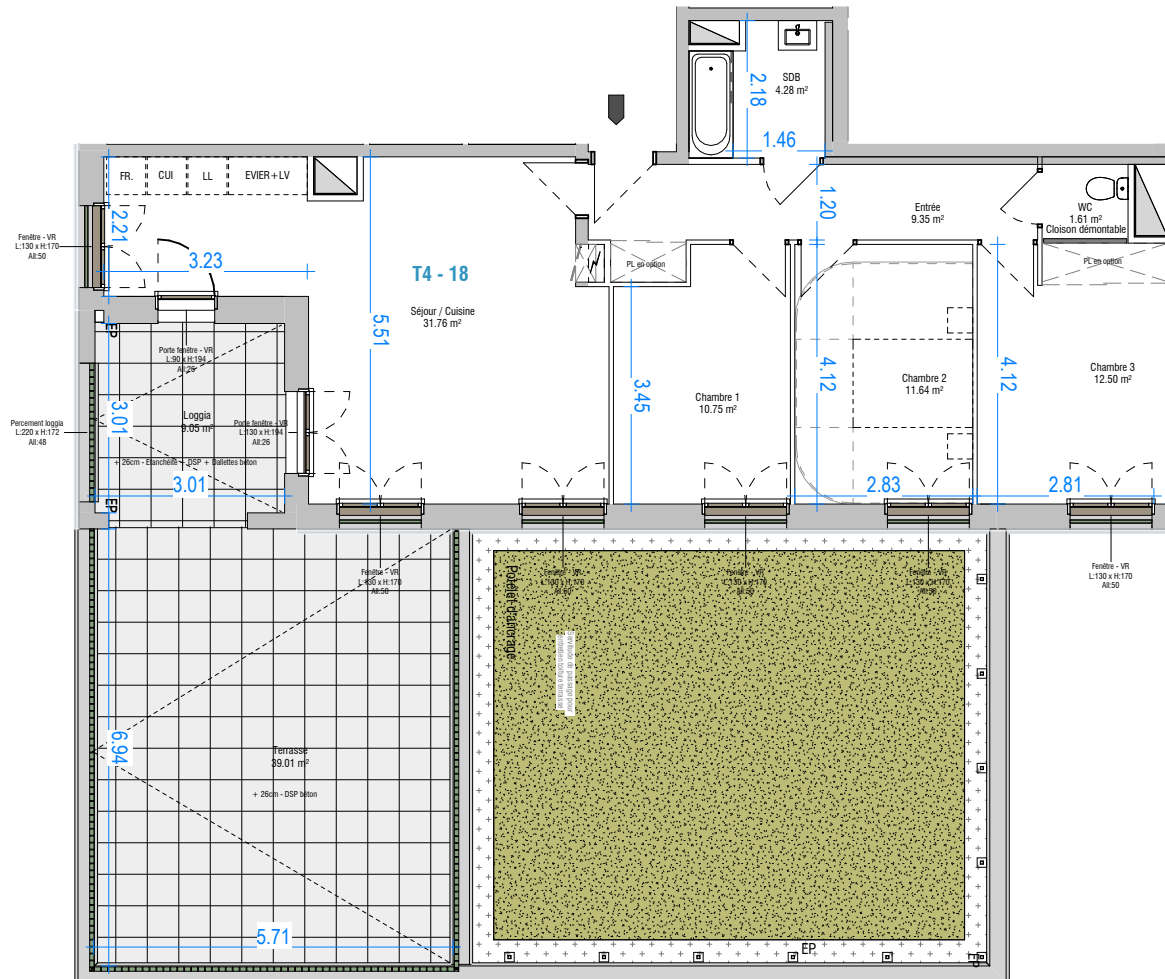


PDV - A18

Nom	Surface finale
-----	----------------

Séjour / Cuisine	31.76 m ²
Chambre 3	12.50 m ²
Chambre 2	11.64 m ²
Chambre 1	10.75 m ²
Entrée	9.35 m ²
SDB	4.28 m ²
WC	1.61 m ²
	81.89 m ²

Terrasse	39.01 m ²
Loggia	9.05 m ²
	48.06 m ²



Indice : A

04/06/2024

Nota : Sur les plans de vente ne figurent pas en général les retombées, soffites, faux-plafonds, canalisations, radiateurs, climatiseur, convecteurs ; toutefois, lorsque ces éléments sont figurés, ils le sont à titre purement indicatif et non contractuel, le positionnement définitif de ces ouvrages étant susceptible d'évoluer en fonction des études techniques des différents corps d'états.