



Maîtrise d'ouvrage  
 SCCV Mendes France 2  
 10 rue de Bel Air  
 44 032 Nantes CEDEX 1  
 Tél. : 02.40.99.40.90  
 www.groupepecif.com



MF2 - Rue de Dax  
 44800 Saint-Herblain

### PDV - Logement 13

Bâtiment A Sud

R+2

T4

79.01 m<sup>2</sup>

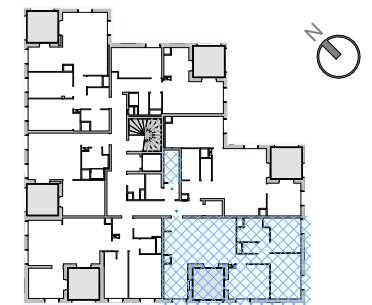


PDV - A13

Nom	Surface finale
-----	----------------

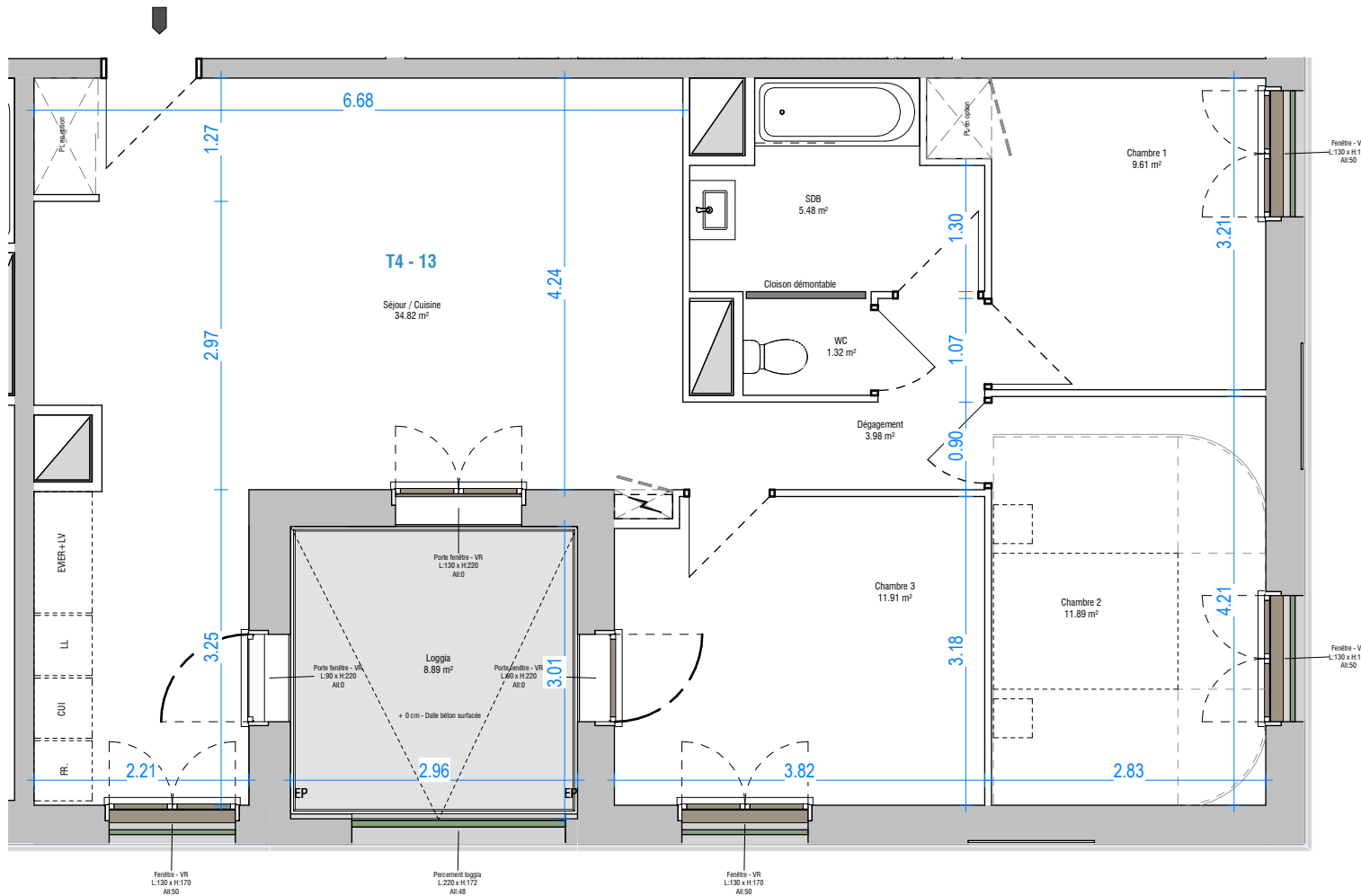
Séjour / Cuisine	34.82 m <sup>2</sup>
Chambre 3	11.91 m <sup>2</sup>
Chambre 2	11.89 m <sup>2</sup>
Chambre 1	9.61 m <sup>2</sup>
SDB	5.48 m <sup>2</sup>
Dégagement	3.98 m <sup>2</sup>
WC	1.32 m <sup>2</sup>
	79.01 m <sup>2</sup>

Loggia	8.89 m <sup>2</sup>
	8.89 m <sup>2</sup>



Indice : A

04/06/2024



Nota : Sur les plans de vente ne figurent pas en général les retombées, soffites, faux-plafonds, canalisations, radiateurs, climatiseur, convecteurs ; toutefois, lorsque ces éléments sont figurés, ils sont à titre purement indicatif et non contractuel, le positionnement définitif de ces ouvrages étant susceptible d'évoluer en fonction des études techniques des différents corps d'états.