



SCCV CIF GOHARDS  
10 rue de Bel Air,  
44032 - Nantes  
Tél : 02 40 99 40 90

**PLAN DE COMMERCIALISATION**

**ARCHIPEL**  
Quartier Naturéo

ZAC Doulon Gohards - Nantes

NIVEAU	TYPE	LOT
R+5	T4	20-2

*Surface habitable*

ENTRÉE	6.5	m <sup>2</sup>
SÉJOUR - CUISINE	29.6	m <sup>2</sup>
CELLIER	1.9	m <sup>2</sup>
WC	1.3	m <sup>2</sup>
DGT	4	m <sup>2</sup>
CHAMBRE 1	18.6	m <sup>2</sup>
CHAMBRE 2	11.1	m <sup>2</sup>
CHAMBRE 3	11.3	m <sup>2</sup>
SDB/WC	5.2	m <sup>2</sup>
SDE	3.8	m <sup>2</sup>

*Annexes*

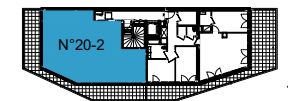
<b>Total</b>	<b>93.3</b>	<b>m<sup>2</sup></b>
--------------	-------------	----------------------

TERRASSE	41.7	m <sup>2</sup>
----------	------	----------------

<b>Total</b>	<b>41.7</b>	<b>m<sup>2</sup></b>
<b>Total privatif</b>	<b>135</b>	<b>m<sup>2</sup></b>

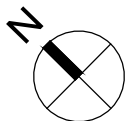
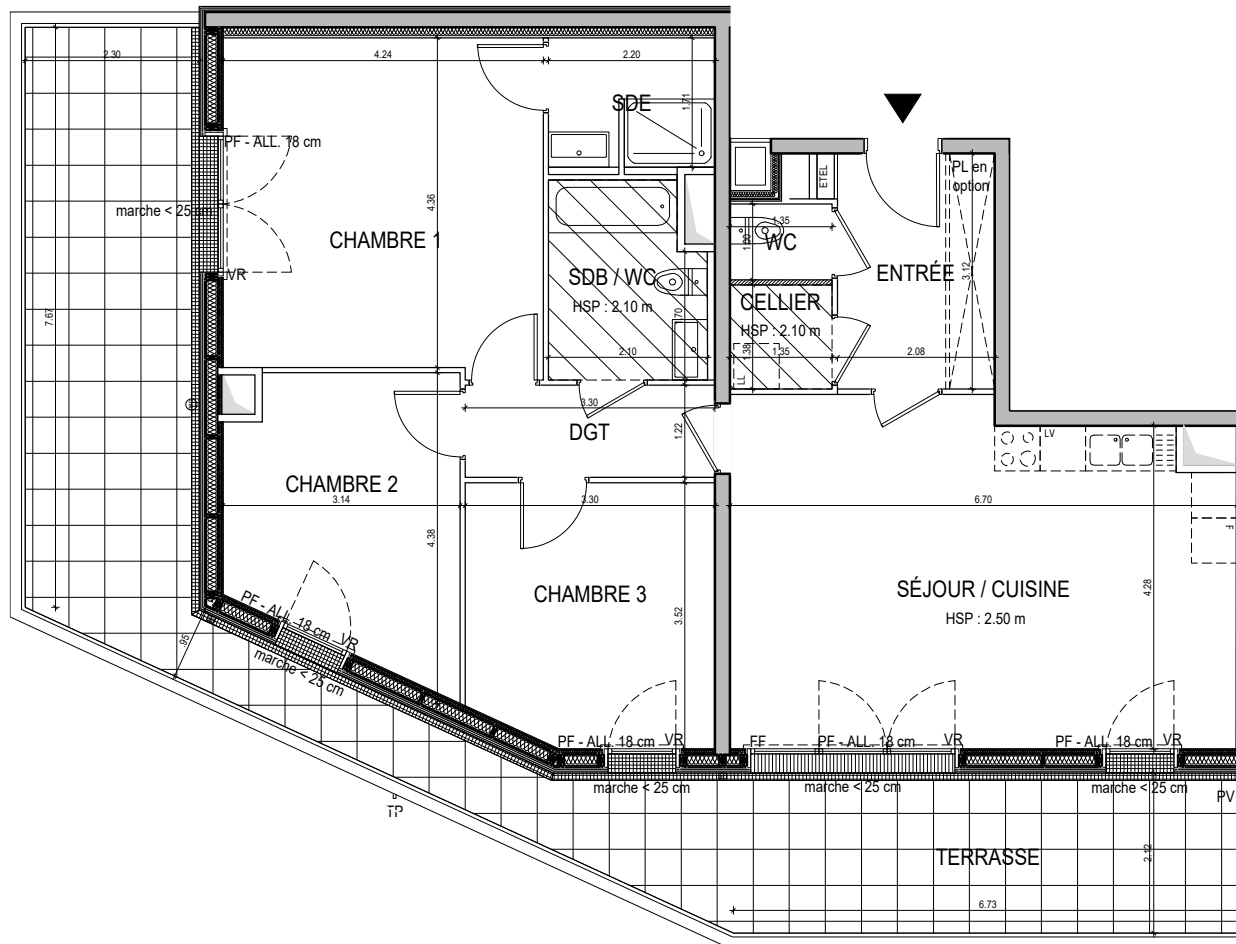
*Nota : la surface des placards est incluse dans celle des pièces attenantes*

**PLAN DE REPERAGE**



**DOSSIER COMMERCIAL**

Date 14 / 06 / 2024  
Ind. 0  
Réf.



0 1 2m

Sur les plans de vente ne figurent pas en général les retombées, soffites, faux-plafonds, canalisations, radiateurs, climatiseur, convecteur, toutefois, lorsque ces éléments sont figurés, ils le sont à titre purement indicatif et non contractuel. Le positionnement définitif de ces ouvrages étant susceptible d'évoluer en fonction des études techniques des différents corps d'état. Les côtes et les surfaces peuvent varier en fonction d'imperatifs techniques.