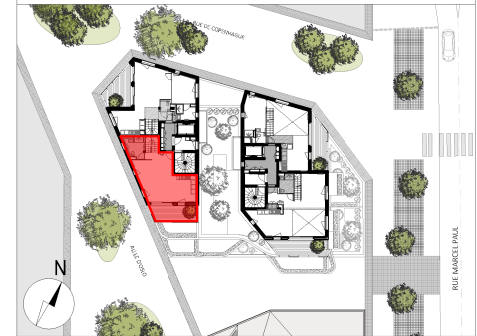




Maîtrise d'ouvrage  
**SCCV DUO DES CIMES**  
10 rue de Bel Air CS53205  
44 032 NANTES CEDEX 1  
Tel. : 02 40 99 40 90  
www.groupecif.com

## DUO DES CIMES

5 rue de Copenhague  
44000 NANTES



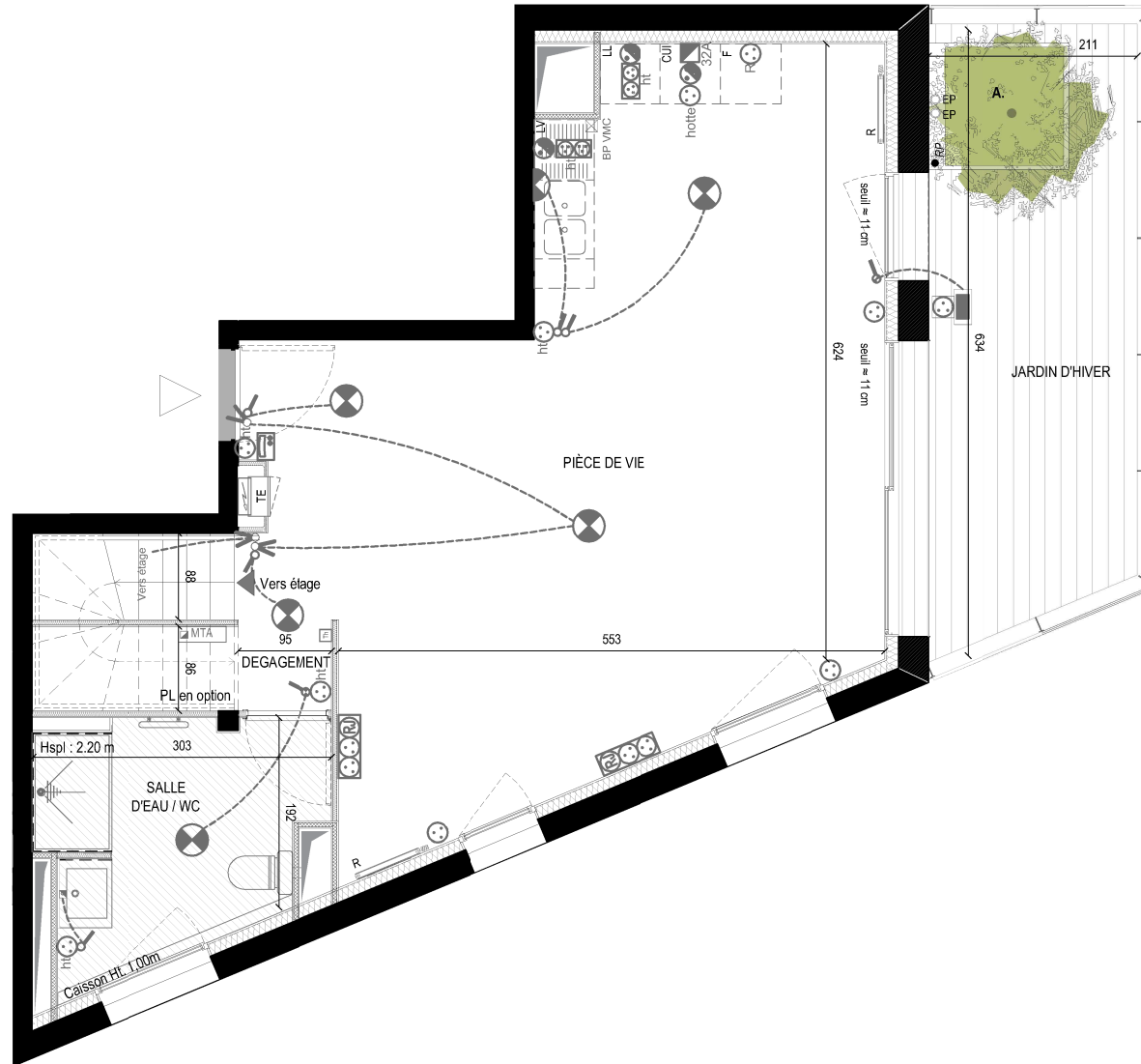
N° Logement : 69

Bâtiment B R+13 T4D B131

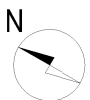
	Surface habitable
Pièce de vie	36,30 m <sup>2</sup>
Salle d'eau / WC	6,00 m <sup>2</sup>
Dégagement 1	2,80 m <sup>2</sup>
Chambre 1	13,50 m <sup>2</sup>
Chambre 2	10,50 m <sup>2</sup>
Chambre 3	13,10 m <sup>2</sup>
WC	2,00 m <sup>2</sup>
Salle de bains	6,00 m <sup>2</sup>
Dégagement 2	10,60 m <sup>2</sup>
Bureau / Buanderie	6,40 m <sup>2</sup>
<b>Total habitable</b>	<b>107.20</b> m <sup>2</sup>
Jardin d'hiver	10,90 m <sup>2</sup>
<b>Total privatif</b>	<b>118.10</b> m <sup>2</sup>
Surface au sol (intérieure)	109.80 m <sup>2</sup>

Indice 1

Avril 2022



0 1 2 3 4 5m



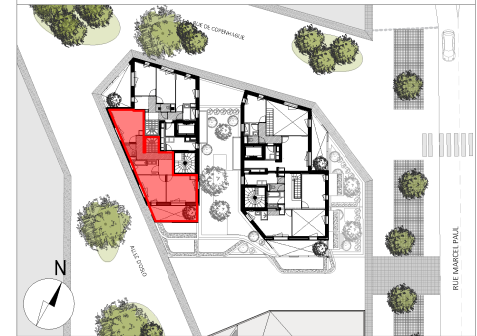
Nota : des modifications sont susceptibles d'être apportées à ce plan en fonction des nécessités techniques ou administratives de la réalisation, tant en ce qui concerne les dimensions libres de l'équipement et les hauteurs de seuil pour l'accès aux terrasses et loggias. Les surfaces indiquées sont approximatives, les retombées, faux-plafonds, l'emplacement des équipements ainsi que le nombre et dimensions des végétaux sont figurés à titre indicatif.



Maîtrise d'ouvrage  
**SCCV DUO DES CIMES**  
 10 rue de Bel Air CS53205  
 44 032 NANTES CEDEX 1  
 Tel. : 02 40 99 40 90  
 www.groupecif.com

## DUO DES CIMES

5 rue de Copenhague  
 44000 NANTES



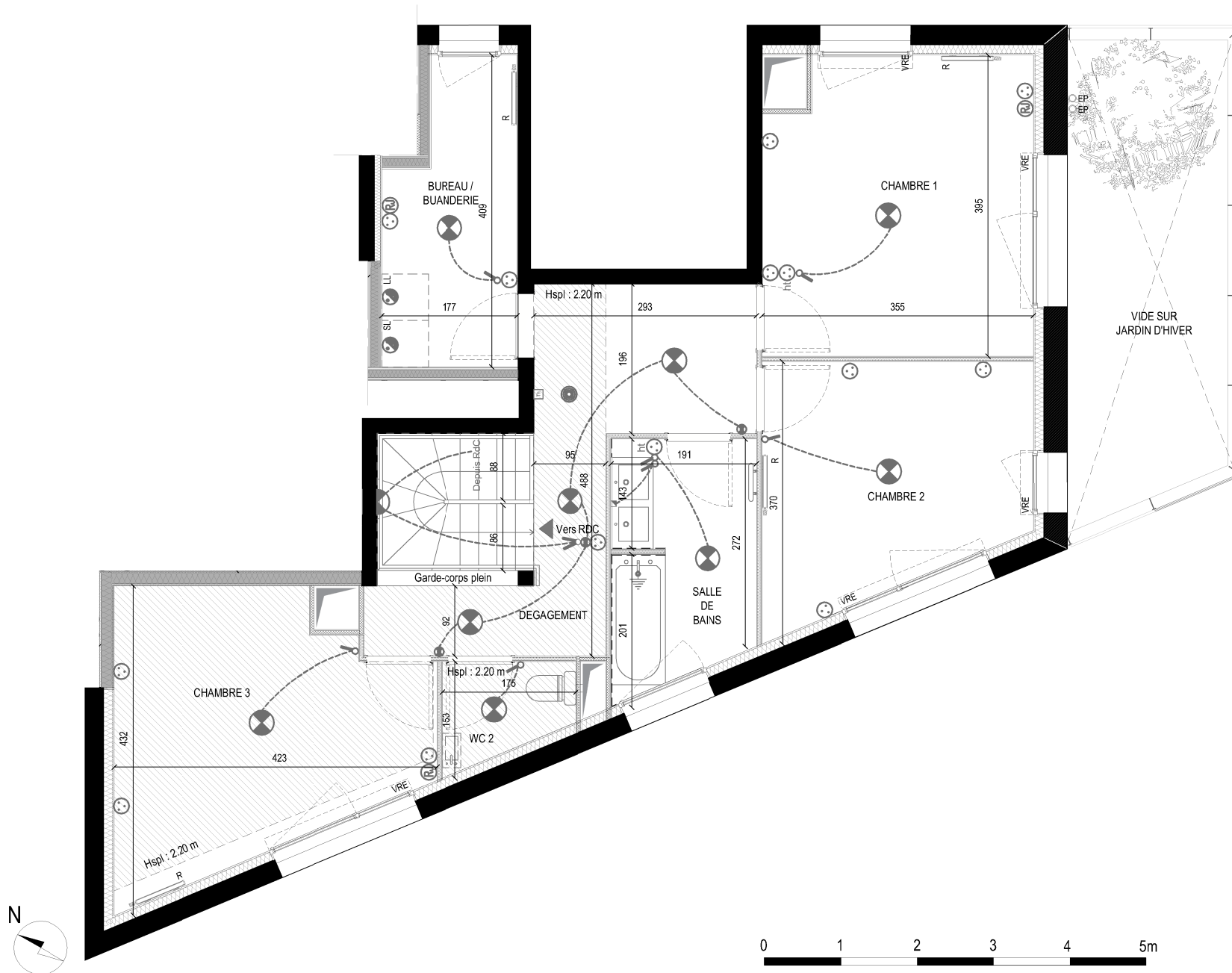
N° Logement : 69

Bâtiment B R+14 T4D B131

	Surface habitable
Pièce de vie	36,30 m <sup>2</sup>
Salle d'eau / WC	6,00 m <sup>2</sup>
Dégagement 1	2,80 m <sup>2</sup>
Chambre 1	13,50 m <sup>2</sup>
Chambre 2	10,50 m <sup>2</sup>
Chambre 3	13,10 m <sup>2</sup>
WC	2,00 m <sup>2</sup>
Salle de bains	6,00 m <sup>2</sup>
Dégagement 2	10,60 m <sup>2</sup>
Bureau / Buanderie	6,40 m <sup>2</sup>
<b>Total habitable</b>	<b>107.20 m<sup>2</sup></b>
Jardin d'hiver	10,90 m <sup>2</sup>
<b>Total privatif</b>	<b>118.10 m<sup>2</sup></b>
Surface au sol (intérieure)	109.80 m <sup>2</sup>

Indice 1

Avril 2022



Nota : des modifications sont susceptibles d'être apportées à ce plan en fonction des nécessités techniques ou administratives de la réalisation, tant en ce qui concerne les dimensions libres de l'équipement et les hauteurs de seuil pour l'accès aux terrasses et loggias. Les surfaces indiquées sont approximatives, les retombées, faux-plafonds, l'emplacement des équipements ainsi que le nombre et dimensions des végétaux sont figurés à titre indicatif.