



Maîtrise d'ouvrage
 SCCV Mendes France 2
 10 rue de Bel Air
 44 032 Nantes CEDEX 1
 Tél. : 02.40.99.40.90
 www.groupepecif.com



MF2 - Rue de Dax
 44800 Saint-Herblain

PDV - Logement 21

Bâtiment A Sud

R+3

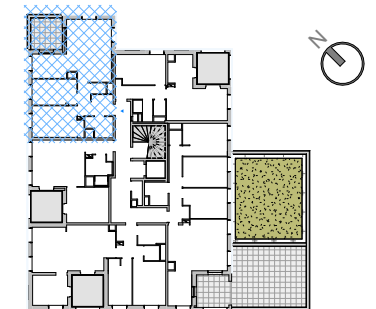
T3

66.91 m²



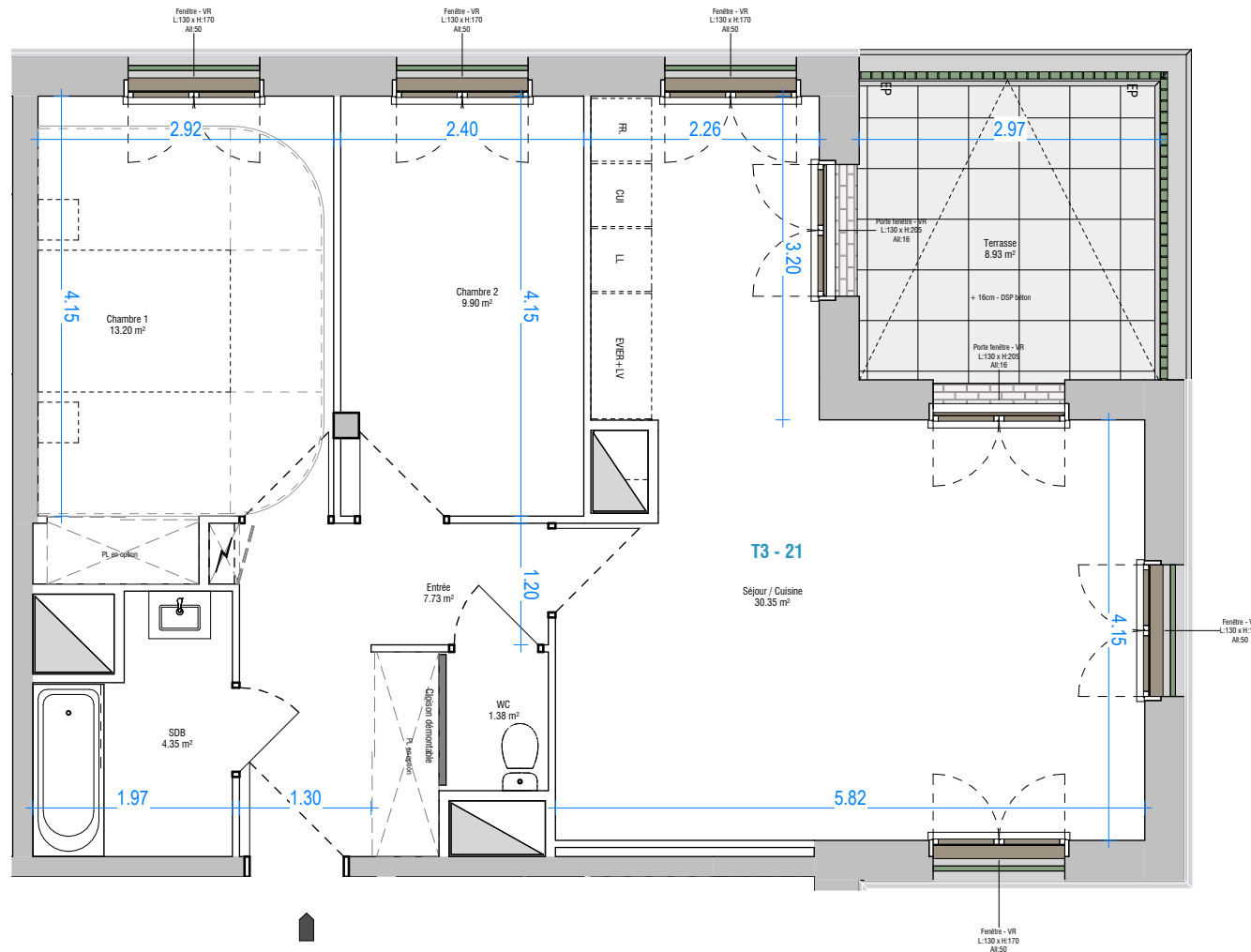
PDV - A21

Nom	Surface finale
Séjour / Cuisine	30.35 m ²
Chambre 1	13.20 m ²
Chambre 2	9.90 m ²
Entrée	7.73 m ²
SDB	4.35 m ²
WC	1.38 m ²
	66.91 m ²
Terrasse	8.93 m ²
	8.93 m ²



Indice : A

04/06/2024



Nota : Sur les plans de vente ne figurent pas en général les retombées, soffites, faux-plafonds, canalisations, radiateurs, climatiseurs, convecteurs ; toutefois, lorsque ces éléments sont figurés, ils sont à titre purement indicatif et non contractuel, le positionnement définitif de ces ouvrages étant susceptible d'évoluer en fonction des études techniques des différents corps d'états.