



Maîtrise d'ouvrage
 SCCV Mendes France 2
 10 rue de Bel Air
 44 032 Nantes CEDEX 1
 Tél. : 02.40.99.40.90
 www.groupecif.com



MF2 - Rue de Dax
 44800 Saint-Herblain

PDV - Logement 12

Bâtiment A Sud

R+2

T3

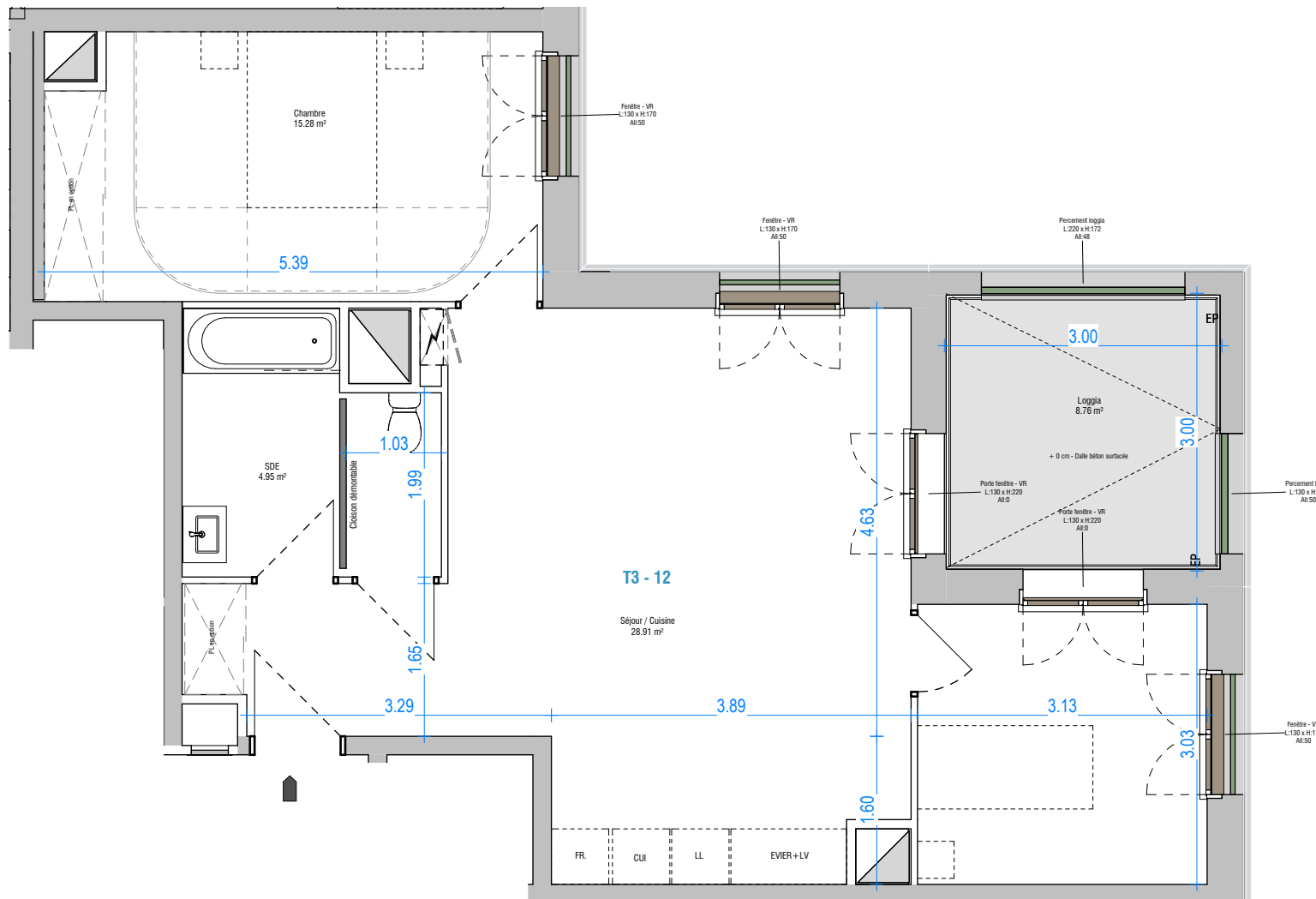
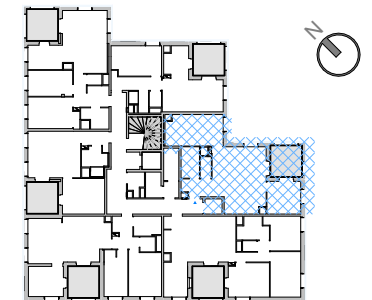
65.06 m²



PDV - A12

Nom	Surface finale
Séjour / Cuisine	28.91 m ²
Chambre	15.28 m ²
Chambre 2	9.47 m ²
SDE	4.95 m ²
Entrée	4.40 m ²
WC	2.05 m ²
	65.06 m ²

Loggia	8.76 m ²
	8.76 m ²



Indice : A

04/06/2024

Nota : Sur les plans de vente ne figurent pas en général les retombées, soffites, faux-plafonds, canalisations, radiateurs, climatiseurs, convecteurs ; toutefois, lorsque ces éléments sont figurés, ils sont à titre purement indicatif et non contractuel, le positionnement définitif de ces ouvrages étant susceptible d'évoluer en fonction des études techniques des différents corps d'états.