



Maîtrise d'ouvrage

SCCV Mendes France 2
10 rue de Bel Air
44 032 Nantes CEDEX 1
Tél. : 02.40.99.40.90
www.groupeccif.com



MF2 - Rue d'Aquitaine - Rue de Dax
44800 Saint-Herblain

PDV - Logement 112

Batiment A Nord

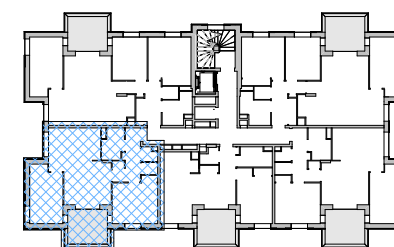
R+2

T3



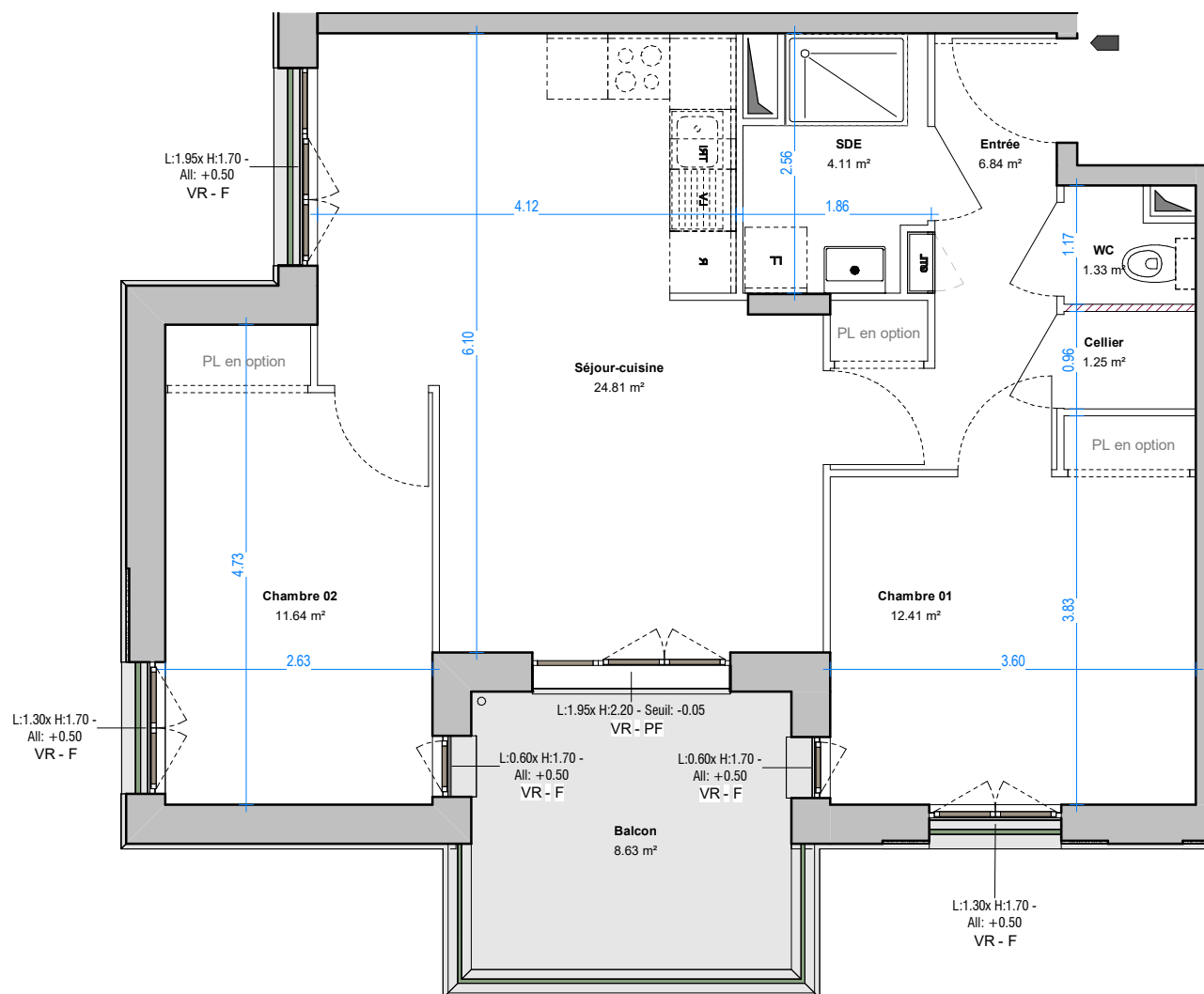
PDV - Logement 112

| Nom | Surface finale |
|--------------------------|----------------|
| Séjour-cuisine | 24.81 |
| Chambre 01 | 12.41 |
| Chambre 02 | 11.64 |
| Entrée | 6.84 |
| SDE | 4.11 |
| WC | 1.33 |
| Cellier | 1.25 |
| SURFACE HABITABLE | 62.39 |
| Balcon | 8.63 |



Indice : A

10/02/2024



Nota : Sur les plans de vente ne figurent pas en général les retombées, soffites, faux-plafonds, canalisations, radiateurs, climatiseur, convecteurs ; toutefois, lorsque ces éléments sont figurés, ils le sont à titre purement indicatif et non contractuel, le positionnement définitif de ces ouvrages étant susceptible d'évoluer en fonction des études techniques des différents corps d'états.