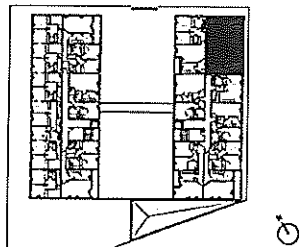


# Résidence "AERIA" NANTES



**SNI**  
Grand-Ouest

GRUPE SNI  
UNE FILIALE CASSE DES DEPOSES



## SURFACES

Entrée+Pl.	3,70 m <sup>2</sup>
Séjour	26,00 m <sup>2</sup>
Cuisine	7,85 m <sup>2</sup>
Chambre 1	9,70 m <sup>2</sup>
Chambre 2+Pl.	11,70 m <sup>2</sup>
Dégagement	5,80 m <sup>2</sup>
Cellier	2,10 m <sup>2</sup>
Salle de bains	5,90 m <sup>2</sup>
WC	1,20 m <sup>2</sup>

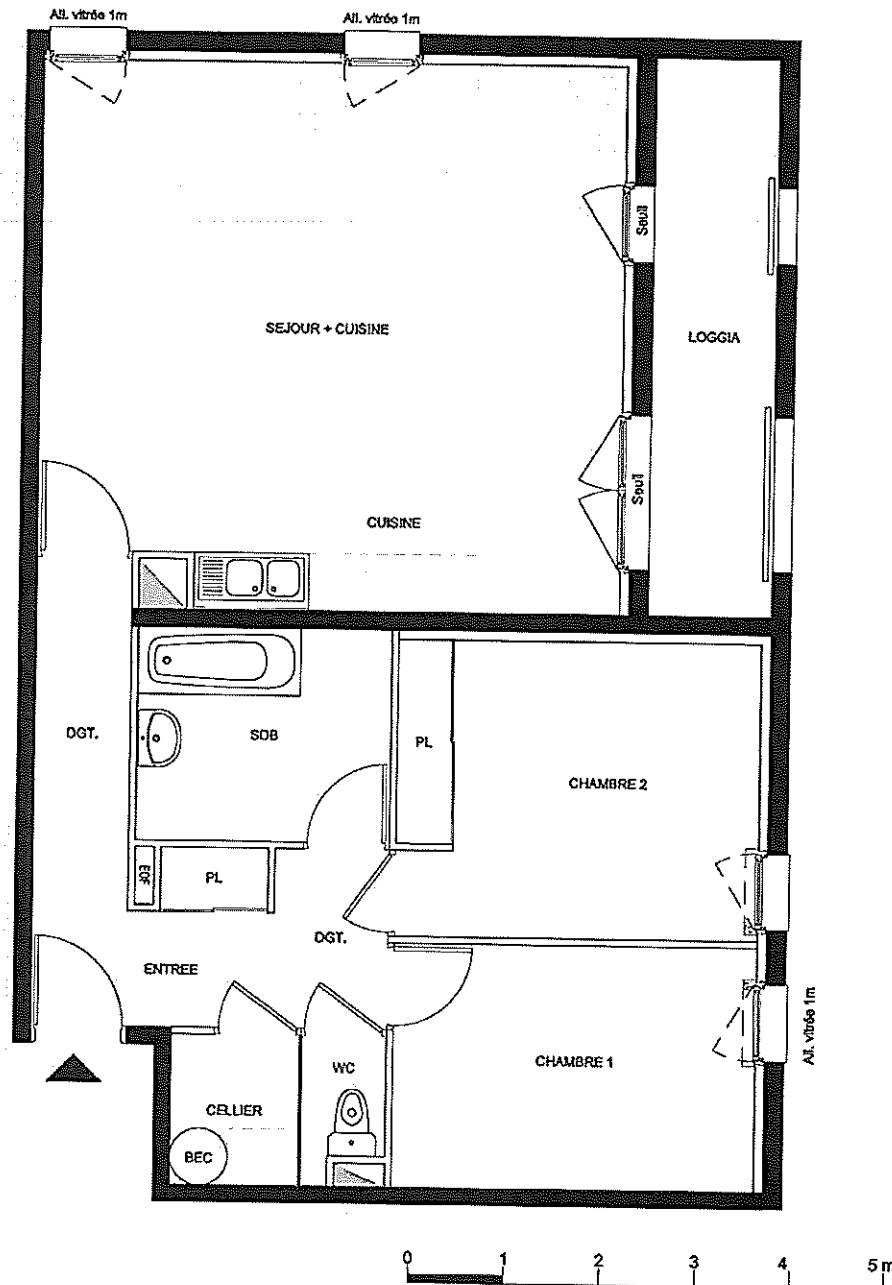
**Total**  
Surface habitable: 73,95 m<sup>2</sup>

Loggia 7,55 m<sup>2</sup>

TYPE	T3	NIVEAU	R+1
------	----	--------	-----

Appartement

**N°13B**



Des modifications mineures ou aménagements de détails nécessaires pour des raisons d'ordre technique ou administratif peuvent être apportés au plan.