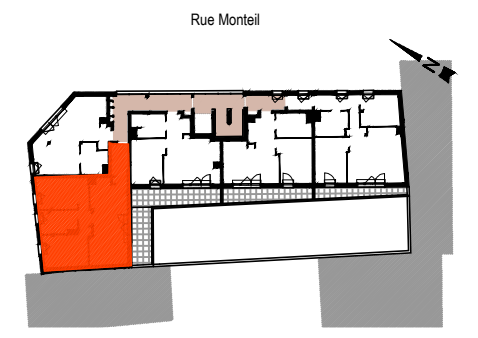


Nota 1 : Sous réserve des passages de poutres, coffrages, gaines, retombées de plafond et de toute adaptation mineures qui pourraient être rendues nécessaires lors de la mise au point technique du projet. Les cotes d'allège (ex All 90) correspondent à la hauteur d'appui maçonné par rapport au sol fini intérieur. Elles peuvent recevoir de légères variations lors de la mise au point technique du projet. Surface à 5% près.

- Entrée principale du logement
- CH Chaudière individuelle
- GTL Tableau électrique
- LV Emplacement lave-vaisselle
- LL Emplacement lave-linge
- SS Sèche serviettes
- GC Garde corps
- PV Pare-vue
- PI Placard
- Soffite et faux-plafonds Ht. 2.20m
- Gaine technique
- VR Volet roulant
- Porte-Fenêtre 1 Ouvrant + Fixe
- Porte-Fenêtre 1 Ouvrant
- Fenêtre
- Porte-Fenêtre 2 battants + Fixe
- Fenêtre 2 battants + Fixe



6, Rue Monteil - 44000 Nantes



Plan de repérage

Niveau	Type	N° Lot
Etage 1	T3	102

S.habitable S.<1.80 H

Séjour/Cuisine	28.78 m <sup>2</sup>	
Chambre 1	12.40 m <sup>2</sup>	
Chambre 2	12.15 m <sup>2</sup>	
SdE	6.23 m <sup>2</sup>	
Dégagement	2.07 m <sup>2</sup>	
<b>TOTAL</b>	<b>61.63 m<sup>2</sup></b>	

Terrasse	9.14 m <sup>2</sup>
Balcon	

18.11.2021 Modifié le:



21 Boulevard de Contadès  
61600 LA FERTE-MACE  
Tél : 02.33.37.76.62