

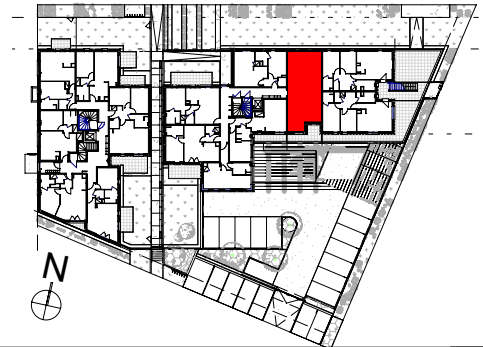
## REALISATION DE DEUX IMMEUBLES DE 45 LOGEMENTS

Avenue des Perrières - 44240 LA CHAPELLE SUR ERDRE



Maitrise d'Ouvrage  
**CIF COOPÉRATIVE**  
10 rue de Bel Air - BP 53205  
44032 NANTES cedex 1  
Tel: 02.40.99.40.84  
Fax: 02.40.99.40.85  
www.groupecif.com

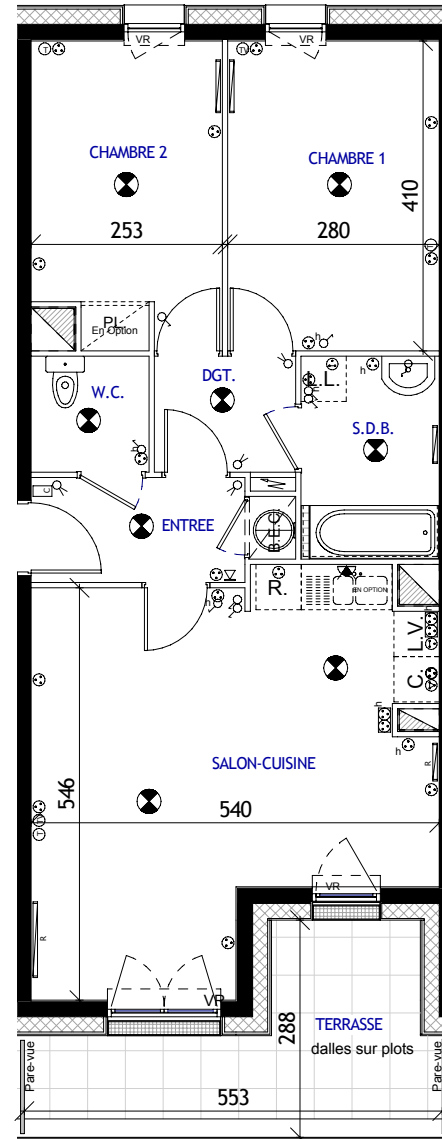
PLAN DE SITUATION



### RESIDENCE DES PERRIERES

Bât.	Niveau	Type	N° Logt.
<b>B</b>	<b>RDC</b>	<b>T3</b>	<b>22</b>

SURFACES HABITABLES	
ENTREE	4.49 m <sup>2</sup>
SALON-CUISINE	25.52 m <sup>2</sup>
CHAMBRE 1	11.48 m <sup>2</sup>
CHAMBRE 2	9.90 m <sup>2</sup>
DGT.	2.87 m <sup>2</sup>
S.D.B.	4.91 m <sup>2</sup>
W.C.	2.39 m <sup>2</sup>
<b>TOTAL HABITABLE</b>	<b>61.56 m<sup>2</sup></b>
TERRASSE	10.18 m <sup>2</sup>
<b>TOTAL PRIVATIF</b>	<b>71.74 m<sup>2</sup></b>



"Des modifications sont susceptibles d'être apportées à ce plan en fonction des nécessités techniques ou administratives de la réalisation, tant en ce qui concerne l'équipement et les hauteurs de seuil pour l'accès aux terrasses. Les surfaces indiquées sont approximatives, les retombées, les faux-plafonds ainsi que l'emplacement des équipements sont figurés à titre indicatif. En dehors des entrées et circulations, les surfaces des placards (option ou non) sont comprises dans la surface des pièces où ils se situent. Les plantations éventuelles ne sont pas contractuelles"

Fait le 29 Avril 2010