

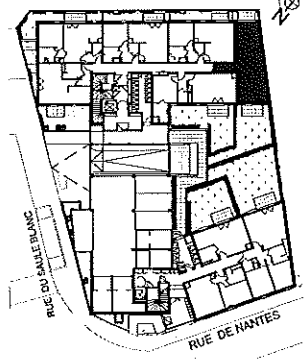
**REALISATION D'UN IMMEUBLE
DE 53 LOGEMENTS**

"LES TERRASSES DU SAULE BLANC 3"
Rue du Saule blanc - 44470 THOAURE-sur-Loire



Maitrise d'Ouvrage
CIF COOPERATIVE
10 rue de Bel Air - BP 53205
44032 NANTES cedex 01
Tel: 02 40 99 40 89
Fax: 02 40 99 40 85
www.groupecif.com

PLAN DE SITUATION

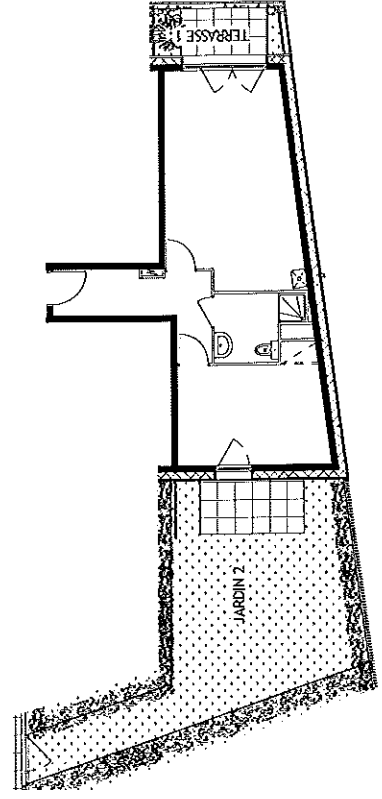
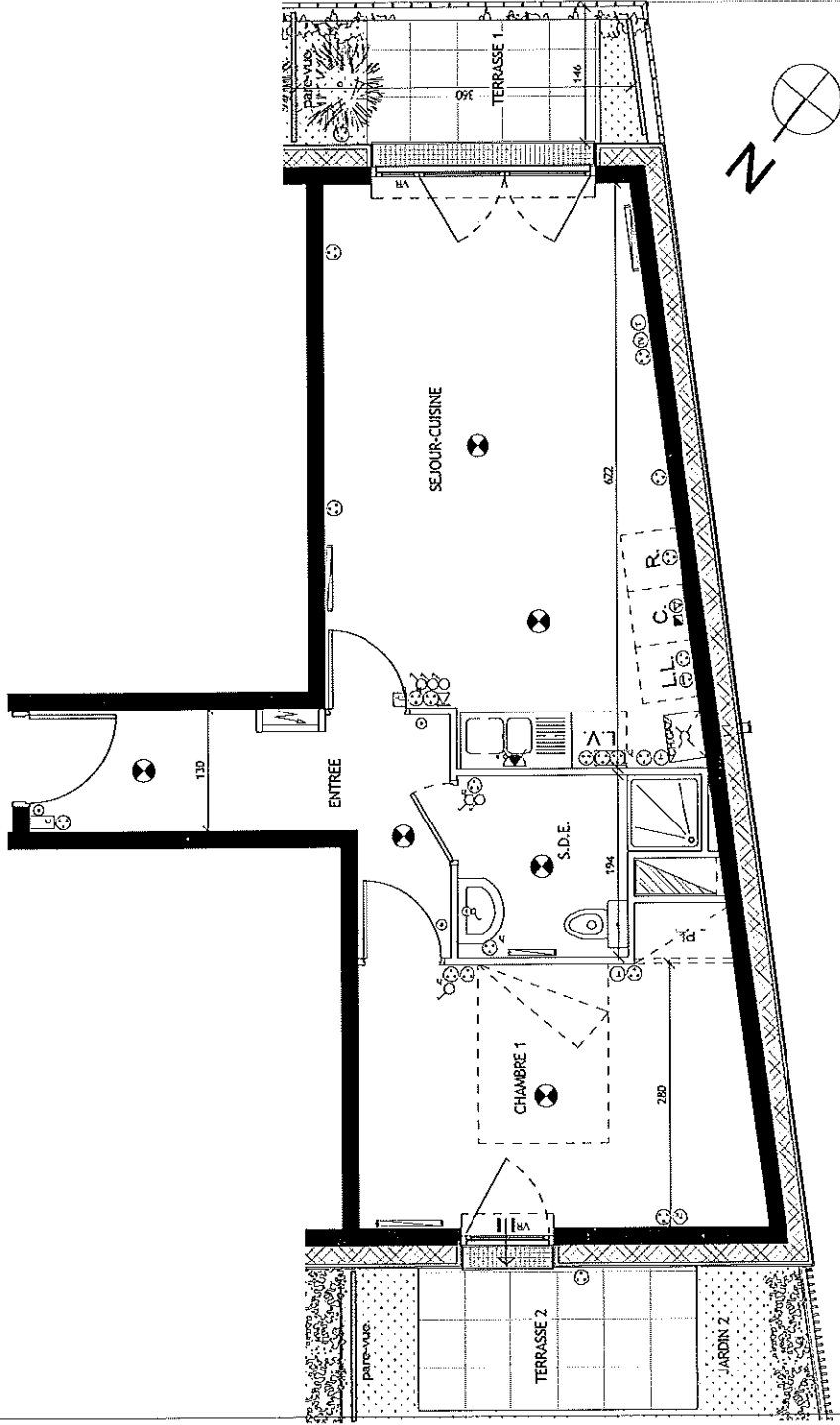


LES TERRASSES DU SAULE BLANC 3

Bât.	Niveau	Type	N° Logt.
A	RDC	T2	5

SURFACES HABITABLES	
ENTREE	6.95 m ²
SEJOUR-CUISINE	22.15 m ²
CHAMBRE 1	12.53 m ²
S.D.E.	4.23 m ²
TOTAL HABITABLE	45.86 m²
TERRASSE 1	4.81 m ²
JARDIN 2	33.21 m ²
TERRASSE 2	4.52 m ²
TOTAL PRIVATIF	88.40 m²

Fait le 18 Avril 2011	Modifié le 31/07/2012
-----------------------	-----------------------



"Des modifications sont susceptibles d'être apportées à ce plan en fonction des nécessités techniques ou administratives de la réalisation, tant en ce qui concerne l'équipement et les hauteurs de seuil pour l'accès aux terrasses. Les surfaces indiquées sont approchées, les faux-plafonds ou aplombs, les faux-plafonds ainsi que l'emplacement des équipements sont figurés à titre indicatif."