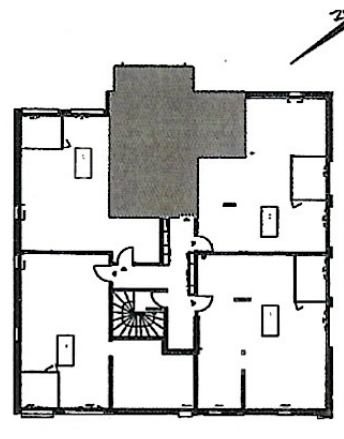


LOCALISATION



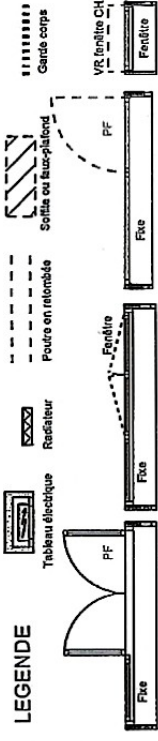
N° LOG	TYPE	BAT	NIV
C23	T2	C	R+2

SURFACES HABITABLES

Entrée + Pl	4,0 m ²
SDE + WC	4,3 m ²
Chambre	10,9 m ²
Séjour + Cuisine	24,9 m ²
TOTAL	44,1 m²
Balcon	6,8 m ²

23 novembre 2012
 Indice 1 le 10/02/13

PLAN DE LOGEMENT



NOTA

- Le présent plan exprime les dispositions générales de l'appartement, susceptibles d'adaptations techniques, de dimensions et d'organisation en fonction de nécessités techniques de réalisation.
- Les équipements ménagers (notés LL, LV, Cuisine et froid) ne sont pas fournis.
- Les poutres, poteaux, scellés et faux plafonds s'appréhendent pas systématiquement.
- Le sens des courants et les garde-corps ne sont pas représentés.