



Maîtrise d'ouvrage
 SCCV Mendes France 2
 10 rue de Bel Air
 44 032 Nantes CEDEX 1
 Tél. : 02.40.99.40.90
 www.groupepecif.com



MF2 - Rue de Dax
 44800 Saint-Herblain

PDV - Logement 26

Bâtiment A Sud

R+4

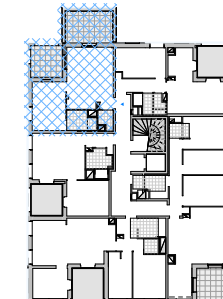
T2

45.59 m²



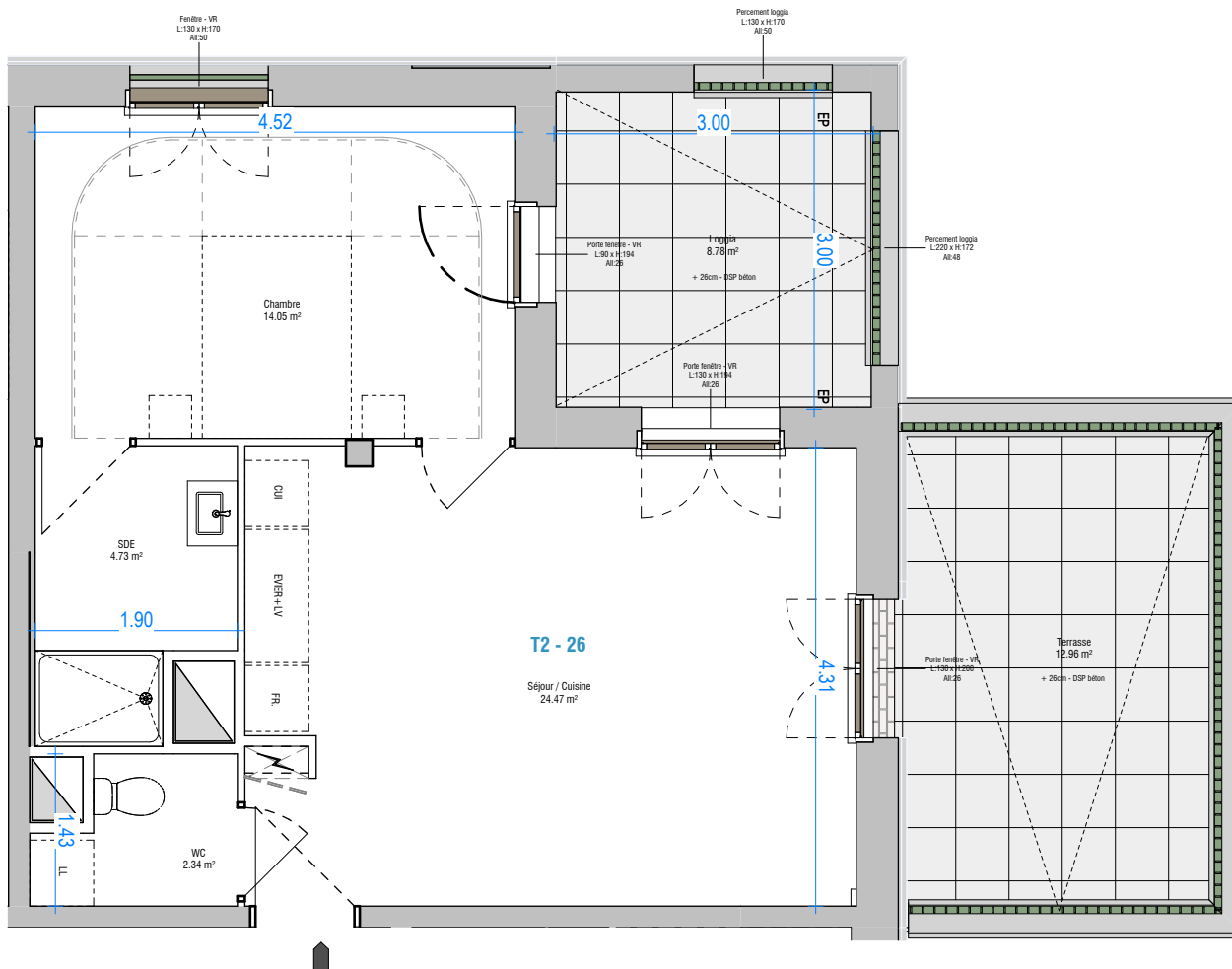
PDV - A26

Nom	Surface finale
Séjour / Cuisine	24.47 m ²
Chambre	14.05 m ²
SDE	4.73 m ²
WC	2.34 m ²
	45.59 m ²
Terrasse	12.96 m ²
Loggia	8.78 m ²
	21.74 m ²



Indice : A

04/06/2024



Nota : Sur les plans de vente ne figurent pas en général les retombées, soffites, faux-plafonds, canalisations, radiateurs, climatiseur, convecteurs ; toutefois, lorsque ces éléments sont figurés, ils le sont à titre purement indicatif et non contractuel, le positionnement définitif de ces ouvrages étant susceptible d'évoluer en fonction des études techniques des différents corps d'états.