



Maîtrise d'ouvrage  
 SCCV Mendes France 2  
 10 rue de Bel Air  
 44 032 Nantes CEDEX 1  
 Tél. : 02.40.99.40.90  
 www.groupepecif.com



MF2 - Rue de Dax  
 44800 Saint-Herblain

## PDV - Logement 20

Bâtiment A Sud

R+3

T2

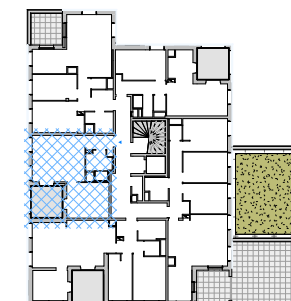
42.83 m<sup>2</sup>



PDV - A20	
Nom	Surface finale

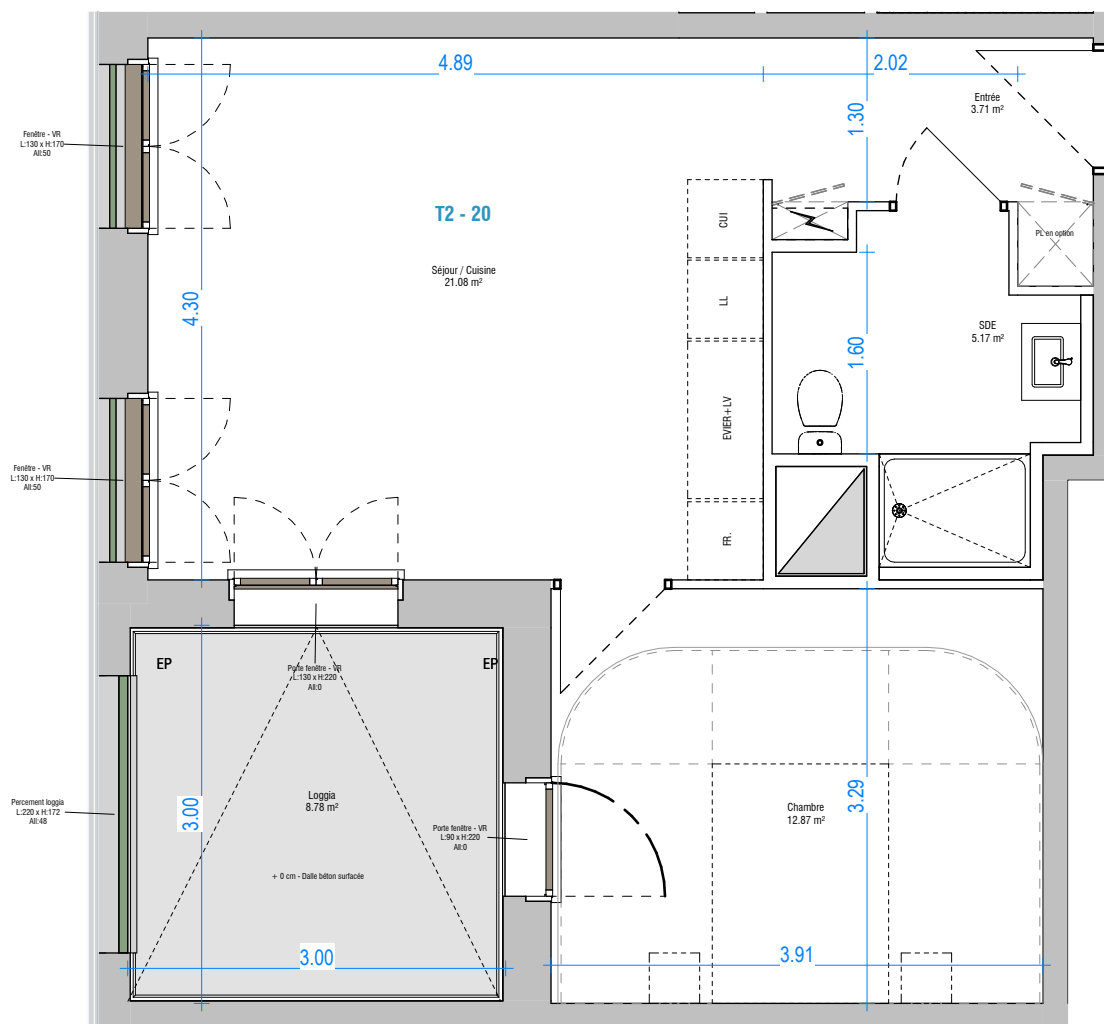
Séjour / Cuisine	21.08 m <sup>2</sup>
Chambre	12.87 m <sup>2</sup>
SDE	5.17 m <sup>2</sup>
Entrée	3.71 m <sup>2</sup>
	42.83 m <sup>2</sup>

Loggia	8.78 m <sup>2</sup>
	8.78 m <sup>2</sup>



Indice : A

04/06/2024



Nota : Sur les plans de vente ne figurent pas en général les retombées, soffites, faux-plafonds, canalisations, radiateurs, climatiseur, convecteurs ; toutefois, lorsque ces éléments sont figurés, ils sont à titre purement indicatif et non contractuel, le positionnement définitif de ces ouvrages étant susceptible d'évoluer en fonction des études techniques des différents corps d'états.