



Maîtrise d'ouvrage
 SCCV Mendes France 2
 10 rue de Bel Air
 44 032 Nantes CEDEX 1
 Tél. : 02.40.99.40.90
 www.groupepecif.com



MF2 - Rue de Dax
 44800 Saint-Herblain

PDV - Logement 17

Bâtiment A Sud

R+2

T2

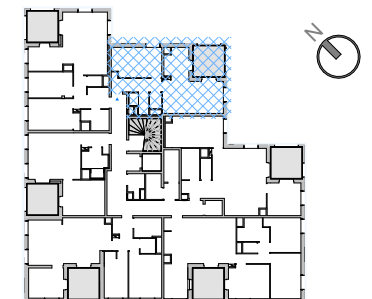
46.71 m²



PDV - A17	
Nom	Surface finale

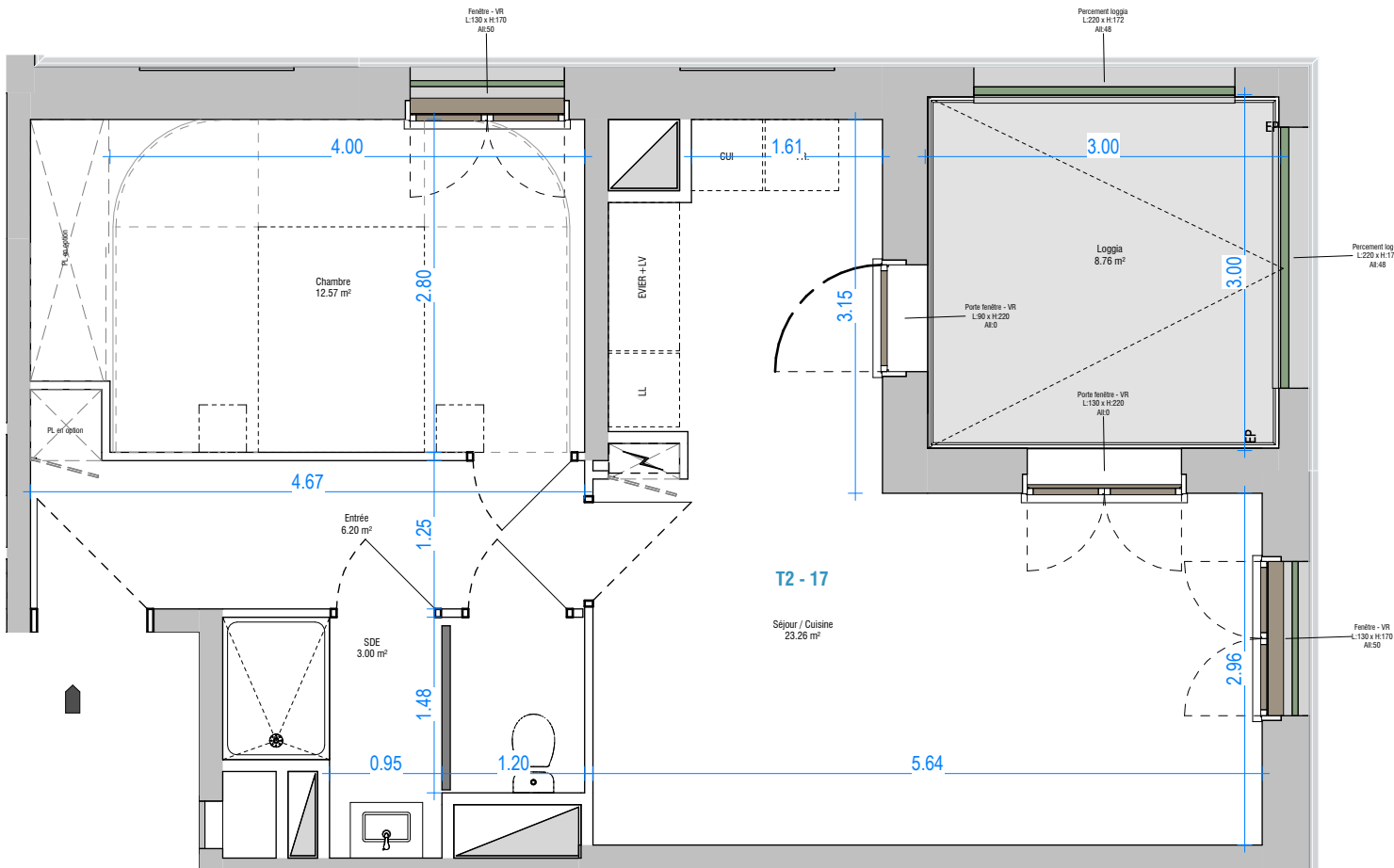
Séjour / Cuisine	23.26 m ²
Chambre	12.57 m ²
Entrée	6.20 m ²
SDE	3.00 m ²
WC	1.68 m ²
	46.71 m ²

Loggia	8.76 m ²
	8.76 m ²



Indice : A

04/06/2024



Nota : Sur les plans de vente ne figurent pas en général les retombées, soffites, faux-plafonds, canalisations, radiateurs, climatiseurs, convecteurs ; toutefois, lorsque ces éléments sont figurés, ils le sont à titre purement indicatif et non contractuel, le positionnement définitif de ces ouvrages étant susceptible d'évoluer en fonction des études techniques des différents corps d'états.