



Maîtrise d'ouvrage
 SCCV Mendes France 2
 10 rue de Bel Air
 44 032 Nantes CEDEX 1
 Tél. : 02.40.99.40.90
 www.groupepecif.com



MF2 - Rue de Dax
 44800 Saint-Herblain

PDV - Logement 15

Bâtiment A Sud R+2

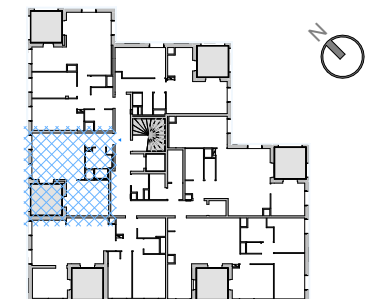
T2 42.83 m²



PDV - A15	
Nom	Surface finale

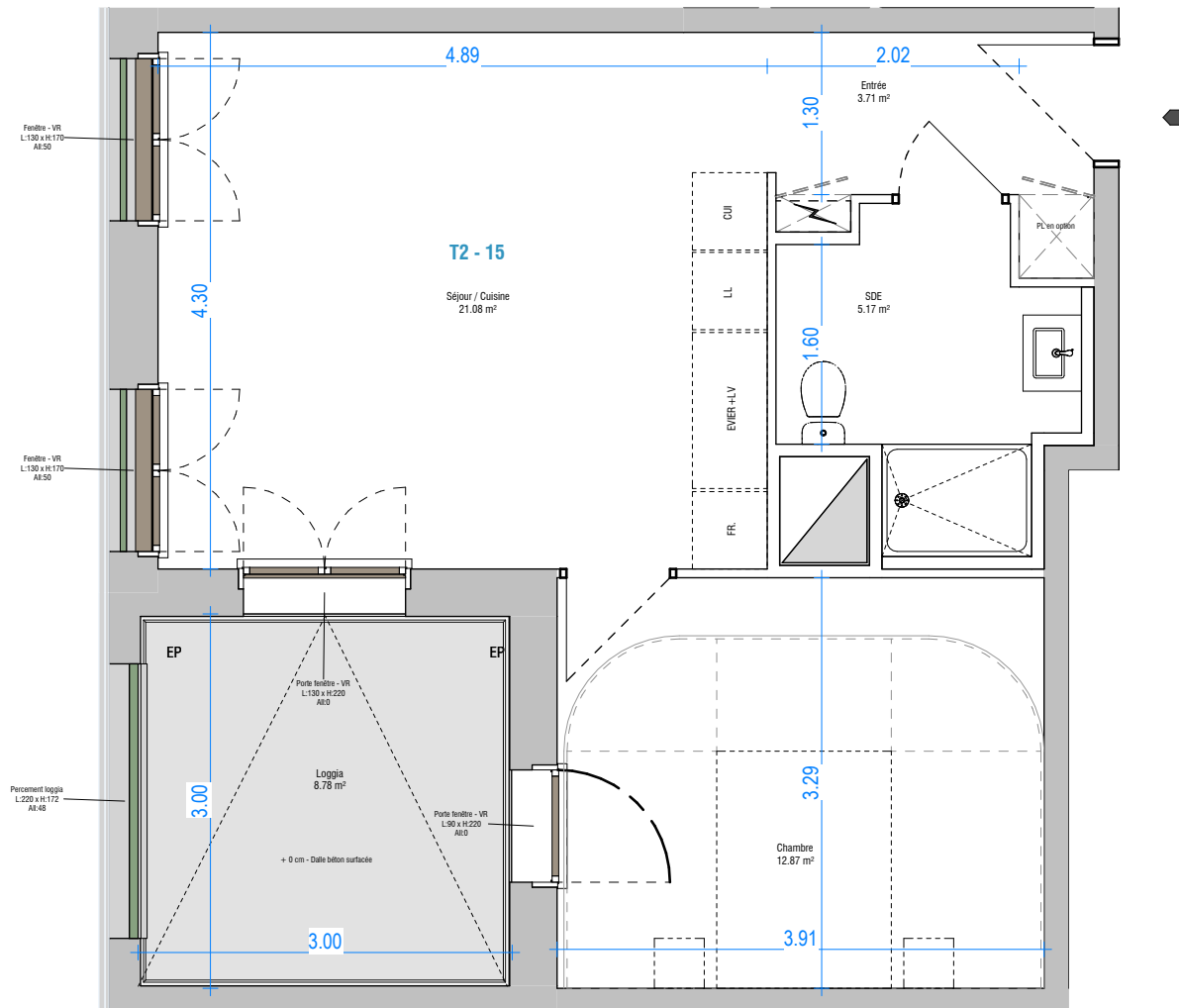
Séjour / Cuisine	21.08 m ²
Chambre	12.87 m ²
SDE	5.17 m ²
Entrée	3.71 m ²
	42.83 m ²

Loggia	8.78 m ²
	8.78 m ²



Indice : A

04/06/2024



Nota : Sur les plans de vente ne figurent pas en général les retombées, soffites, faux-plafonds, canalisations, radiateurs, climatiseur, convecteurs ; toutefois, lorsque ces éléments sont figurés, ils sont à titre purement indicatif et non contractuel, le positionnement définitif de ces ouvrages étant susceptible d'évoluer en fonction des études techniques des différents corps d'états.