



Maîtrise d'ouvrage  
 SCCV Mendes France 2  
 10 rue de Bel Air  
 44 032 Nantes CEDEX 1  
 Tél. : 02.40.99.40.90  
 www.groupecef.com



MF2 - Rue de Dax  
 44800 Saint-Herblain

### PDV - Logement 03

Bâtiment A Sud

RDC

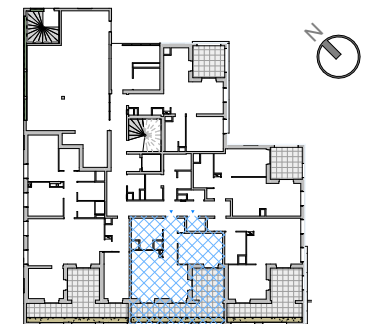
T2

45.06 m<sup>2</sup>



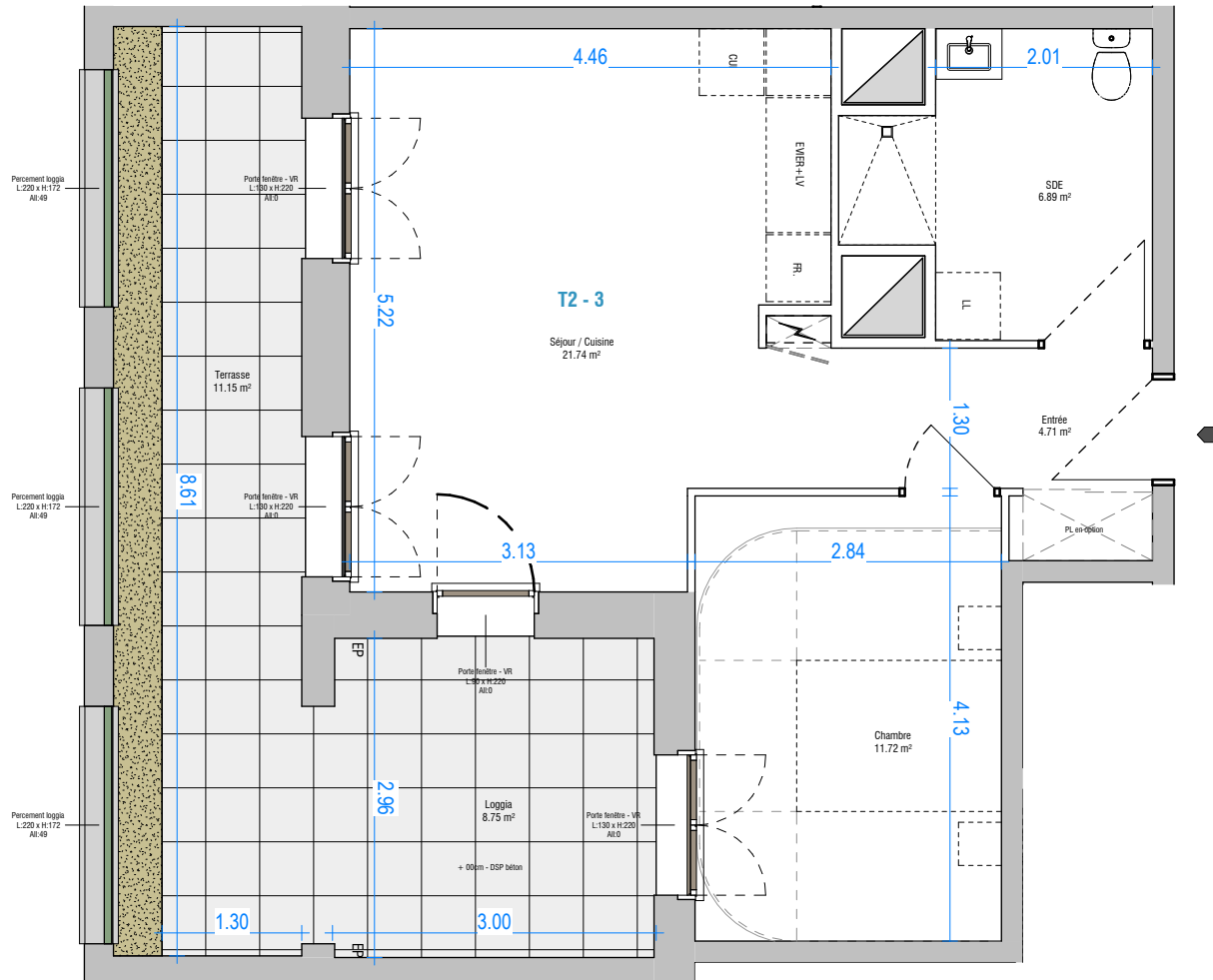
PDV - A03

Nom	Surface finale
Séjour / Cuisine	21.74 m <sup>2</sup>
Chambre	11.72 m <sup>2</sup>
SDE	6.89 m <sup>2</sup>
Entrée	4.71 m <sup>2</sup>
	45.06 m <sup>2</sup>
Terrasse	11.15 m <sup>2</sup>
Loggia	8.75 m <sup>2</sup>
	19.90 m <sup>2</sup>



Indice : A

04/06/2024



Nota : Sur les plans de vente ne figurent pas en général les retombées, soffites, faux-plafonds, canalisations, radiateurs, climatiseurs, convecteurs ; toutefois, lorsque ces éléments sont figurés, ils sont à titre purement indicatif et non contractuel, le positionnement définitif de ces ouvrages étant susceptible d'évoluer en fonction des études techniques des différents corps d'états.