



**Maîtrise d'ouvrage**  
 SCCV Mendes France 2  
 10 rue de Bel Air  
 44 032 Nantes CEDEX 1  
 Tél. : 02.40.99.40.90  
 www.groupepecif.com



MF2 - Rue de Dax  
 44800 Saint-Herblain

## PDV - Logement 01

Bâtiment A Sud

RDC

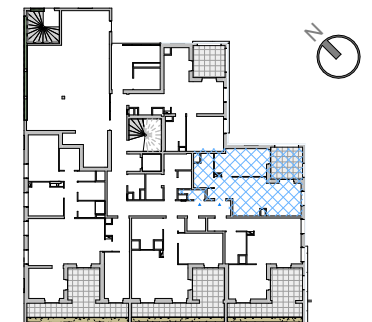
T2

41.42 m<sup>2</sup>



PDV - A01

Nom	Surface finale
Séjour / Cuisine	24.47 m <sup>2</sup>
Chambre	11.70 m <sup>2</sup>
SDE	5.25 m <sup>2</sup>
	41.42 m <sup>2</sup>
Loggia	8.76 m <sup>2</sup>
Cave	5.07 m <sup>2</sup>
	13.83 m <sup>2</sup>



Indice : A

04/06/2024

Nota : Sur les plans de vente ne figurent pas en général les retombées, soffites, faux-plafonds, canalisations, radiateurs, climatiseurs, convecteurs ; toutefois, lorsque ces éléments sont figurés, ils sont à titre purement indicatif et non contractuel, le positionnement définitif de ces ouvrages étant susceptible d'évoluer en fonction des études techniques des différents corps d'états.

