

LE CLOS DES SORINIÈRES

COLLECTIF DE 12 LOGEMENTS ET UN COMMERCE

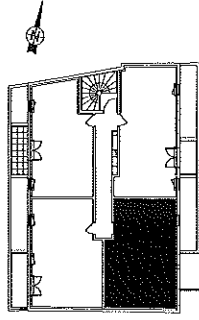
LES SCRINIÈRES



Maître d'Œuvre :

CIF COOPERATIVE

10 rue de Saï Ali - B.P. 53205
 44000 NANTES CEDEX 1
 Tél : 02 40 98 40 15
 Fax : 02 51 98 40 85
 avales@cooperatif.com



NIVEAU	TYPE	N.LOGT.
ATTIQUE	T 2	11
Entrée	4,28 m ²	
Séjour + Cuisine	29,64 m ²	
Chambre	9,30 m ²	
Douche + Wc	4,12 m ²	
TOTAL	47,34 m ²	
Balcon	4,72 m ²	
TOTAL PRIVATIF	52,06 m ²	

AVRIL 2009	DOSSIER COMMERCIAL
------------	--------------------

Le présent plan pourra subir des adaptations techniques de dimensions et d'organisation afin de répondre aux contraintes indiquées par les études définitives d'exécution. Les portes, placard, coffres, armoires et plan de travail ne sont placés qu'à titre indicatif.

