

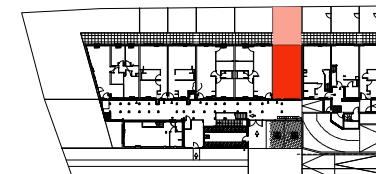


CIF PROMOTION  
10 rue de Bel Air CS 53205  
44032 NANTES CEDEX 1.  
TEL: 02.40.99.40.90 www.groupecif.com

## PLAN DE COMMERCIALIZATION

# "Coeur Bouguenais"

Construction d'un ensemble de 30 logements  
8 rue de la commune de Paris 44340 BOUGUENAIS



PLAN DE REPERAGE - SANS ECHELLE  
Date du plan : Juin 2017



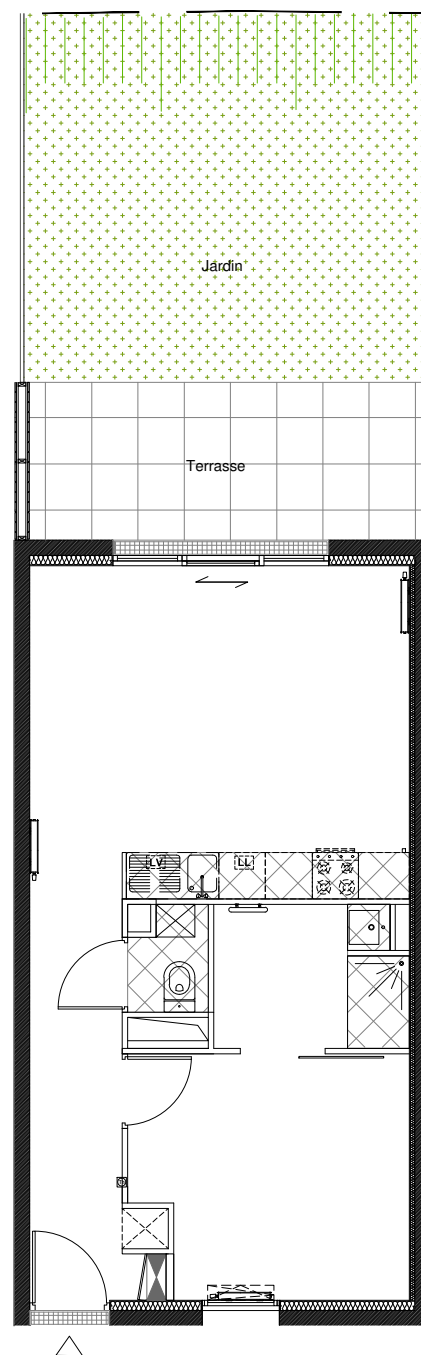
Type 2	RDC	LOT 001
--------	-----	---------

PIECES	SURFACES HABITABLES	SURFACES AU SOL
--------	---------------------	-----------------

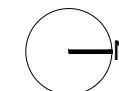
Entrée / Dégagement	5.9 m <sup>2</sup>	
Séjour/Cuisine	22.2 m <sup>2</sup>	
Chambre	11 m <sup>2</sup>	
SDB / WC	4.5 m <sup>2</sup>	
WC	1.3 m <sup>2</sup>	

TOTAL	44.9 m <sup>2</sup>	
-------	---------------------	--

Terrasse	10 m <sup>2</sup>	
Jardin	25 m <sup>2</sup>	



PLAN REZ DE JARDIN



0 1m 2m

PLAN INDICE : A

NOTA :  
Le présent document est établi sur la base du dossier d'études et pourra subir des adaptations dimensionnelles, techniques et d'organisation afin de répondre aux contraintes induites par les études détaillées d'exécution. Les poutres, poteaux, soffites et faux-plafonds n'apparaissent donc pas systématiquement. Les éléments de mobilier, meubles, et plans de travaux, ne sont qu'à titre indicatif.

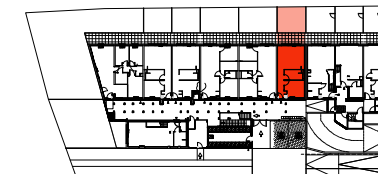


CIF PROMOTION  
 10 rue de Bel Air CS 53205  
 44032 NANTES CEDEX 1.  
 TEL: 02.40.99.40.90 www.groupecif.com

## PLAN DE COMMERCIALIZATION

# "Coeur Bouguenais"

Construction d'un ensemble de 30 logements  
 8 rue de la commune de Paris 44340 BOUGUENAIS



PLAN DE REPERAGE - SANS ECHELLE  
 Date du plan : Juin 2017

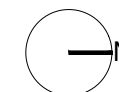
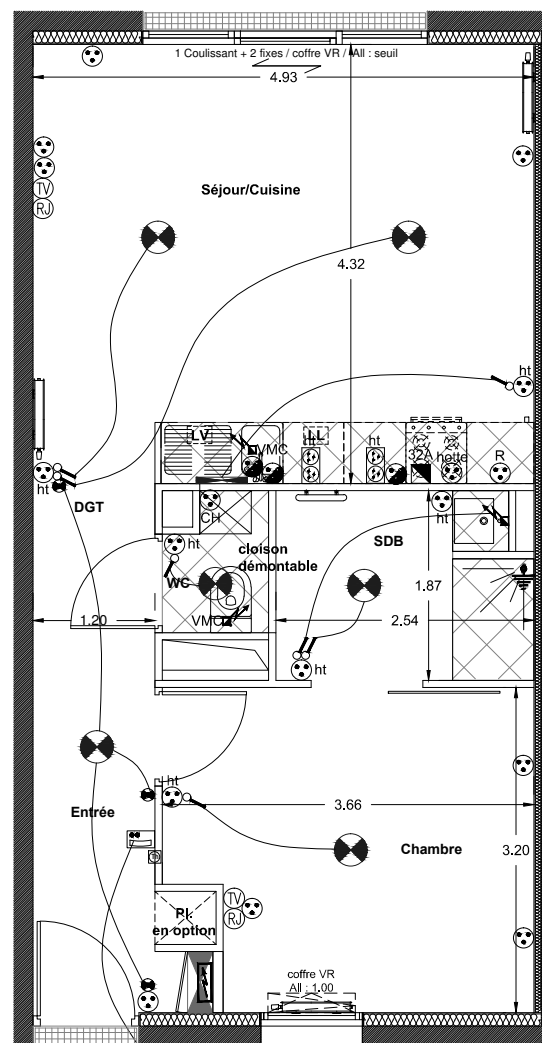
Type 2	RDC	LOT 001
--------	-----	---------

PIECES	SURFACES HABITABLES	SURFACES AU SOL
--------	---------------------	-----------------

Entrée / Dégagement	5.9 m <sup>2</sup>	
Séjour/Cuisine	22.2 m <sup>2</sup>	
Chambre	11 m <sup>2</sup>	
SDB / WC	4.5 m <sup>2</sup>	
WC	1.3 m <sup>2</sup>	

TOTAL	44.9 m <sup>2</sup>	
-------	---------------------	--

Terrasse	10 m <sup>2</sup>	
Jardin	25 m <sup>2</sup>	



0 1m 2m

PLAN INDICE : A

NOTA :  
 Le présent document est établi sur la base du dossier d'études et pourra subir des adaptations dimensionnelles, techniques et d'organisation afin de répondre aux contraintes induites par les études détaillées d'exécution. Les poutres, poteaux, soffites et faux-plafonds n'apparaissent donc pas systématiquement. Les éléments de mobilier, meubles, et plans de travaux, ne sont qu'à titre indicatif.