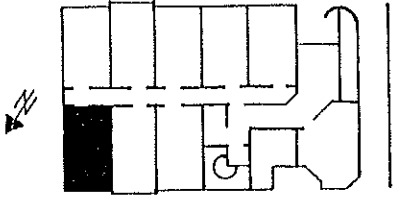


VILLE DE NANTES
RESIDENCE DU PALAIS DES CONGRES
LOGEMENTS ETUDIANTS



CHAMBRE	15,44
TOILETTE	2,17
PLACARD	0,57
TOTAL	18,18

Surface approximative

BAT N° 2 REZ DE CHAUSSEE STUDIO N° 47 SURFACE HABITABLE 18,18 m²

CIF Rue de Bel Air B.P. 3209 44032 Nantes cedex 01 Tel. 40.90.40.99
AURA 28 rue du Colvaire B.P. 898 44022 Nantes cedex 01

Document non contractuel

20.02.1992

PROVISoire

808

