

**REALISATION D'UN IMMEUBLE  
DE 53 LOGEMENTS**

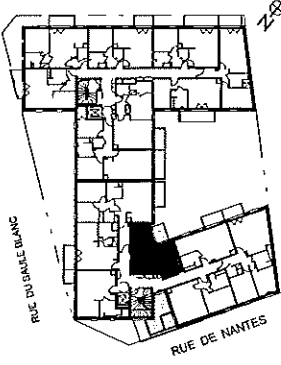
"LES TERRASSES DU SAULE BLANC 3"  
Rue du Saule blanc - 44470 THOUAIRE-sur-Loire



Maitrise d'OUVRAGE

**C.I.F. COOPERATIVE**  
10 rue de Bel Air - BP 53205  
44002 NANTES cedex 1  
Tel: 02.40.99.40.89  
Fax: 02.40.99.40.85  
www.groupecif.com

PLAN DE SITUATION

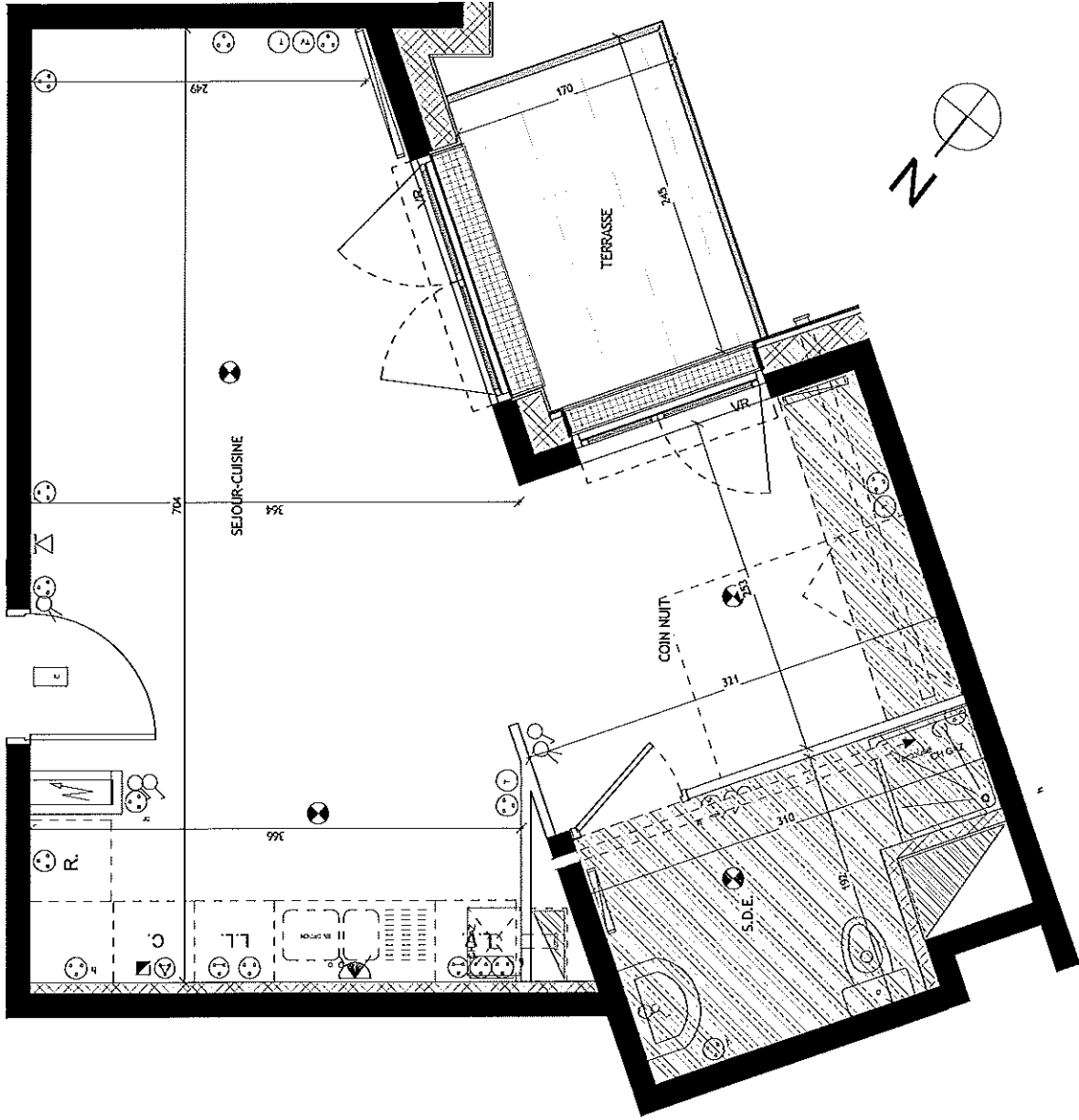


**LES TERRASSES DU SAULE BLANC 3**

Bât.	Niveau	Type	N° Logt.
<b>B</b>	<b>R+1</b>	<b>T1b</b>	<b>36</b>

SURFACES HABITABLES	
SEJOUR-CUISINE	23.55 m <sup>2</sup>
S.D.E.	4.89 m <sup>2</sup>
COIN NUIT	7.65 m <sup>2</sup>
<b>TOTAL HABITABLE</b>	<b>36.09 m<sup>2</sup></b>
TERRASSE	3.99 m <sup>2</sup>
<b>TOTAL PRIVATIF</b>	<b>40.08 m<sup>2</sup></b>

Fait le 18 Avril 2011



"Des modifications sont susceptibles d'être apportées à ce plan en fonction des nécessités techniques ou administratives de la réalisation, tant en ce qui concerne l'équipement et les hauteurs de seuil pour l'accès aux terrasses. Les surfaces indiquées sont approximatives, les rebombés, les faux-plafonds ainsi que le remplacement des équipements sont figurés à titre indicatif."