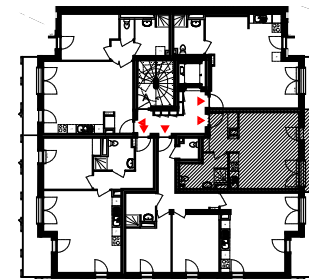




**Nantes - 216 Jules Verne**  
CONSTRUCTION NEUVE DE 37 LOGEMENTS

**CIF Coopérative**  
10 rue de Bel-Air-CS 53205 - 44032 NANTES CEDEX 1  
Tel 02 40 99 40 90 - www.groupecif.com

Thibaud Babled Architectes Urbanistes



Lot	Etage	Type	Date	Indice
119	2	T1 bis	mai 2016	A

SEJOUR / CUISINE	22.4 m <sup>2</sup>
SDE/WC	6.2m <sup>2</sup>
ENTREE	4.4m <sup>2</sup>

**SURFACE TOTALE HABITABLE** 33.0 m<sup>2</sup>

BALCON 5.3 m<sup>2</sup>

**SURFACE TOTALE PRIVATIVE** 38.3 m<sup>2</sup>

NOTA : Des modifications sont susceptibles d'être apportées à ce plan en fonction des nécessités techniques ou administratives de la réalisation, tant en ce qui concerne les dimensions libres que l'équipement et les hauteurs de seuil pour l'accès aux loggias. Les surfaces indiquées sont approximatives. Les retombées, faux-plafonds ainsi que l'emplacement des équipements sont donnés à titre indicatif.

